

КАРТА-ПЛАН ТЕРРИТОРИИ

Пояснительная записка

1. Сведения о территории выполнения комплексных кадастровых работ:

Территория кадастрового квартала 19:10:050101 село Калинино, Калининский сельсовет, Усть-Абаканский район, Республика Хакасия, Российская Федерация

(наименование субъекта Российской Федерации, муниципального образования, населенного пункта, уникальные учетные номера кадастровых кварталов, иные сведения, позволяющие определить местоположение территории, на которой выполняются комплексные кадастровые работы, например, наименование садоводческого или огороднического некоммерческого товарищества, гаражного кооператива, элемента планировочной структуры)

2. Основания выполнения комплексных кадастровых работ:

Наименование, дата и номер документа, на основании которого выполняются комплексные кадастровые работы:

Договоры / соглашения № 321-20-2025-002 от 30 января 2025 г., выдан Федеральная служба государственной

3. Дата подготовки карты-плана территории: 11 июня 2025 г.

4. Сведения о заказчике(ах) комплексных кадастровых работ:

В отношении юридического лица, органа местного самоуправления муниципального района, муниципального округа или городского округа либо уполномоченного исполнительного органа государственной власти субъекта Российской Федерации:

полное или сокращенное (в случае, если имеется) наименование: Федеральная служба государственной регистрации, кадастра и картографии

основной государственный регистрационный номер: 1047796940465

идентификационный номер налогоплательщика: 7706560536

В отношении физического лица или представителя физических или юридических лиц:

фамилия, имя, отчество (последнее - при наличии): —

страховой номер индивидуального лицевого счета в системе обязательного пенсионного страхования Российской Федерации (СНИЛС): —

Наименование и реквизиты документа, подтверждающие полномочия представителя заказчика(ов) комплексных кадастровых работ:

—

Адрес электронной почты (для направления уведомления о результатах внесения сведений в Единый государственный реестр недвижимости):

—

5. Сведения об исполнителе комплексных кадастровых работ:

Полное или сокращенное (в случае, если имеется) наименование и адрес юридического лица, с которым заключен государственный или муниципальный контракт либо договор подряда на выполнение комплексных кадастровых работ:

ППК "Роскадастр" Филиал ППК "Роскадастр" "Красноярское АГП", адрес: 660056, Красноярский край, Красноярск г, Иртышская ул, Дом 2а

Фамилия, имя, отчество кадастрового инженера (последнее - при наличии): Шкурко Ирина Сергеевна

и основной государственный регистрационный номер кадастрового инженера индивидуального предпринимателя (ОГРНИП): -

Страховой номер индивидуального лицевого счета в системе обязательного пенсионного страхования Российской Федерации (СНИЛС) кадастрового инженера: 118-168-599-82

Уникальный реестровый номер кадастрового инженера в реестре саморегулируемой организации кадастровых инженеров и дата внесения сведений о физическом лице в такой реестр: А-2005, 24 апреля 2024 г.

Полное или (в случае, если имеется) сокращенное наименование саморегулируемой организации кадастровых инженеров, членом которой является кадастровый инженер:Ассоциация "Союз кадастровых инженеров"

Контактный телефон: 8-923-270-44-66

Почтовый адрес и адрес электронной почты, по которым осуществляется связь с кадастровым инженером:660043, Красноярский край, Красноярск г, Юрия Гагарина ул, д 64, строение 1, квартира 11, zem_kagp@mail.ru

6. Перечень документов, использованных при подготовке карты-плана территории:

№ п/п	Реквизиты документа				
	Вид	Дата	Номер	Наименование	Иные сведения
1	2	3	4	5	6
1	Кадастровый план территории, выдан: Филиал публично-правовой компании "Роскадастр" по Республике Хакасия	19 мая 2025 г.	КУВИ-001/2025-107500655	Кадастровый план территории	—
2	Кадастровая выписка о здании, сооружении, объекте незавершённого строительства, выдан: Филиал публично-правовой компании "Роскадастр" по Республике Хакасия	9 июня 2025 г.	КУВИ-001/2025-120266104	Выписка из ЕГРН об объекте недвижимости (ОКС)	—
3	Кадастровая выписка о здании, сооружении, объекте незавершённого строительства, выдан: Филиал публично-правовой компании "Роскадастр" по Республике Хакасия	9 июня 2025 г.	КУВИ-001/2025-120266482	Выписка из ЕГРН об объекте недвижимости (ОКС)	—

1	2	3	4	5	6
4	Кадастровая выписка о здании, сооружении, объекте незавершённого строительства, выдан: Филиал публично-правовой компании "Роскадастр" по Республике Хакасия	9 июня 2025 г.	КУВИ-001/2025-120266601	Выписка из ЕГРН об объекте недвижимости (ОКС)	—
5	Кадастровая выписка о здании, сооружении, объекте незавершённого строительства, выдан: Филиал публично-правовой компании "Роскадастр" по Республике Хакасия	9 июня 2025 г.	КУВИ-001/2025-120266661	Выписка из ЕГРН об объекте недвижимости (ОКС)	—
6	Кадастровая выписка о здании, сооружении, объекте незавершённого строительства, выдан: Филиал публично-правовой компании "Роскадастр" по Республике Хакасия	9 июня 2025 г.	КУВИ-001/2025-120266797	Выписка из ЕГРН об объекте недвижимости (ОКС)	—
7	Акты органов государственной власти или органов местного самоуправления, выдан: Совет депутатов Усть-Абанского района Республики Хакасия	20 декабря 2024 г.	73	Решение Совета депутатов Усть-Абанского района Республики Хакасия	—
8	Картографические материалы	1 января 2025 г.	б/н	Цифровой ортофотоплан местности	—
9	Карта (план) объекта землеустройства, выдан: Филиал публично-правовой компании "Роскадастр" по Красноярскому краю	25 мая 2025 г.	б/н	Карта-план территории	—
7. Пояснения к карте-плану территории:					

Общие сведения:
<p>Комплексные кадастровые работы (далее - ККР) выполнены филиалом публично-правовой компанией «Роскадастр» «Красноярское АГП» (филиал ППК «Роскадастр» «Красноярское АГП») в соответствии с Соглашением о предоставлении из федерального бюджета субсидий, в том числе грантов в форме субсидий, юридическим лицам, индивидуальным предпринимателям, а также физическим лицам № 321-20-2025-002 от 30.01.2025 г. Территория выполнения работ: Республика Хакасия, муниципальный район Усть-Абаканский, сельское поселение Калининский сельсовет,, село Калинино, кадастровый квартал 19:10:050101.</p> <p>При подготовке карты (плана) территории (далее - КПТР) проведен анализ материалов землеустроительной документации, сведений Единого государственного реестра недвижимости (далее - ЕГРН) в виде кадастровых планов территории (далее - КПТ) и выписок из ЕГРН. В результате проведенного анализа выявлено, что по состоянию на 10.06.2025 г. в кадастровом квартале (далее - КК) содержатся сведения о 50 земельных участках (далее - ЗУ) и 31 объектах капитального строительства (далее - ОКС).</p> <p>КПТР разработана в соответствии с Правилами землепользования и застройки Усть-Абанского района Республики Хакасия, утвержденными Решением Совета депутатов Усть-Абанского района Республики Хакасия от 29.03.2018 №13. Изменения, внесенные Решением от 20.12.2024 № 73, опубликованы на сайте Усть-Абанского муниципального района Республики Хакасия https://ust-abakan.ru/local-government/management-body/property-relations-department/urban-development/generalnye-plan-y-i-pravila-zemlepolzovaniya-i-zastroyki/kalininskiy-selsovet/.</p> <p>В соответствии с градостроительным зонированием кадастровый квартал 19:10:050101 практически полностью расположен в территориальной зоне «Ж-1». В территориальной зоне «Ж1» - «Зона ведения личного подсобного хозяйства» для земельных участков ведения личного подсобного хозяйства установлены предельные размеры: минимальный - 600 кв.м., максимальный - 2000 кв.м.</p> <p>Всего на территории КК в результате выполнения ККР осуществлено:</p> <p>исправление реестровых ошибок в сведениях ЕГРН о местоположении границ ЗУ - 31 ед.;</p> <p>уточнение местоположения на ЗУ ОКС - 13 ед.</p>
Сведения об образуемых ЗУ:
В рамках выполнения ККР не выявлены.
Сведения об уточняемых ЗУ:
В рамках выполнения ККР не выявлены.
Сведения об уточняемых ЗУ, необходимые для исправления реестровых ошибок в сведениях о местоположении их границ:
<p>При выполнении ККР были выявлены и устранены реестровые ошибки в описании местоположения границ в отношении 31 ЗУ с кадастровыми номерами 19:10:050101:5, 19:10:050101:39, 19:10:050101:71, 19:10:050101:93, 19:10:050101:145, 19:10:050101:148, 19:10:050101:217, 19:10:050101:364, 19:10:050101:375, 19:10:050101:512, 19:10:050101:851, 19:10:050101:852, 19:10:050101:885, 19:10:050101:904, 19:10:050101:1028, 19:10:050101:1070, 19:10:050101:1072, 19:10:050101:1075, , 19:10:050105:52, 19:10:050105:53, 19:10:050105:57, 19:10:050105:59, 19:10:050105:60, 19:10:050105:61, 19:10:050105:62, 19:10:050105:63, 19:10:050105:64, 19:10:050105:74, 19:10:050105:75, 19:10:050105:76, 19:10:050105:77. Из них площадь 31 ЗУ не изменена либо изменена в пределах 10% от площади ЗУ, сведения о которой относительно этого ЗУ содержатся в ЕГРН (содержались в ЕГРН до уточнения границ земельного участка, если при таком уточнении границ была допущена ошибка, указанная в ч. 3 ст. 61 221-ФЗ закона).</p>
Описание местоположения здания, сооружения, объекта незавершенного строительства на ЗУ:
<p>В результате выполнения ККР уточнение местоположения на ЗУ 13 ОКС осуществлено в соответствии с ч.1, п.2 ч.2 ст.42.1 221-ФЗ. В результате проведения работ были уточнены границы 19:10:050101:567, 19:10:050101:573, 19:10:050101:657, 19:10:050101:773, 19:10:050101:776, 19:10:050101:858, 19:10:050101:862, 19:10:050101:874, 19:10:050105:139, 19:10:050105:140, 19:10:050105:145, 19:10:050105:183, 19:10:050105:184.</p>
Сведения о зданиях, сооружениях, объектах незавершенного строительства, необходимые для исправления реестровых ошибок в сведениях об описании их местоположения:
В рамках выполнения ККР не выявлены.

Не являются объектами ККР, вследствие чего не включены в карту (план) территории:

Не являются объектами ККР, вследствие чего не включены в карту (план) территории 19 ЗУ по следующим причинам:

15 ЗУ не изменили свое местоположение относительно сведений ЕГРН и остаются в исходных границах. При анализе КПТ выявлено соответствие требованиям 218-ФЗ описания местоположения их границ: 19:10:050101:6, 19:10:050101:9, 19:10:050101:29, 19:10:050101:98, 19:10:050101:513, 19:10:050101:886, 19:10:050101:1022, 19:10:050101:1023, 19:10:050101:1026, 19:10:050101:1030, 19:10:050101:1043, 19:10:050101:1071, 19:10:050101:1073, 19:10:050101:1074, 19:10:050101:1076.

4 ЗУ с кадастровыми номерами фактическое местоположение в другом квартале: 19:10:050101:203 (КК 19:10:050122), 19:10:050101:211 (КК 19:10:050156), 19:10:050127:231 (КК 19:10:050127), 19:10:050101:353 (КК 19:10:050106)

Не являются объектами ККР, вследствие чего не включены в КПТР 18 ОКС по следующим причинам:

15 ОКС не изменили свое местоположение относительно сведений ЕГРН и остаются в исходных границах. При анализе КПТ выявлено соответствие требованиям 218 -ФЗ описания местоположения их границ: , 19:10:050101:689, 19:10:050101:856, 19:10:050101:880, 19:10:050101:893, 19:10:050101:894, 19:10:050101:895, 19:10:050101:906, 19:10:050101:909, 19:10:050101:1021, 19:10:050101:1027, 19:10:050101:1029, 19:10:050101:1033, 19:10:050101:1068, 19:10:050101:1069, 19:10:050101:1077.

1 ОКС с кадастровым номером 19:10:050101:588 фактическое местоположение в другом квартале 19:10:050106.

2 ОКС с кадастровым номером: 19:10:050101:765, 19:10:050105:181 не включен в КПТР в связи с невозможностью определить фактическое местоположение на местности.

Сведения о пунктах геодезической сети и средствах измерений

1. Сведения о пунктах геодезической сети:

№ п/п	Вид геодезической сети	Название пункта геодезической сети и тип знака	Система координат пункта геодезической сети	Координаты пункта, м		Дата обследования 10 июня 2025 г.		
						Сведения о состоянии		
				X	Y	наружного знака пункта	центра пункта	марки центра пункта
1	2	3	4	5	6	7	8	9
1	Государственная геодезическая сеть. 3	Степная, пир.	МСК-166 (19)	418 911,04	0,00	—	—	—

2. Сведения об использованных средствах измерений:

№ п/п	Наименование и обозначение типа средства измерений - прибора (инструмента, аппаратуры)	Заводской или серийный номер средства измерений	Реквизиты свидетельства о поверке прибора (инструмента, аппаратуры) и (или) срок действия поверки
1	2	3	4
1	GNSS-приемники спутниковые геодезические	350605	Свидетельство о поверке № С-ГКФ/22-07-2024/355822920, действительно до 21.07.2025
2	Дальномеры лазерные, Leica Disto D510	109444579	Свидетельство о поверке № С-ГКФ/22-07-2024/355827863, действительно до 21.07.2025
3	Тахеометры электронные, TCR 802 power	837200	Свидетельство о поверке №С-ГКФ/23-07-2024/356459434, действительно до 22.07.2025

Сведения об уточняемых земельных участках

1. Сведения о характерных точках границ уточняемого земельного участка с кадастровым номером _____ : Система координат _____ Зона № _____							
Обоз- начение харак- терных точек границ	Координаты, м				Метод определения координат	Формулы, примененные для расчета средней квадратической погрешности определения координат характерных точек границ (Mt), с подставленными в такие формулы значениями и итоговые (вычисленные) значения Mt, м	Описание закрепления точки
	содержатся в Едином государственном реестре недвижимости		определены в результате выполнения комплексных кадастровых работ				
	X	Y	X	Y			
1	2	3	4	5	6	7	8
2. Сведения о частях границ уточняемого земельного участка с кадастровым номером _____ :							
Обозначение части границ		Горизонтальное проложение (S), м	Описание прохождения части границ	Сведения о согласовании местоположения границ (согласовано/спорное)			
от т.	до т.						
1	2	3	4	5			
3. Сведения о характеристиках уточняемого земельного участка с кадастровым номером _____ :							
№ п/п	Наименование характеристики земельного участка			Значение характеристики			
1	2			3			
1.	Адрес земельного участка						
1.1.	Сведения о местоположении земельного участка (при отсутствии адреса) в структурированном в соответствии с федеральной информационной адресной системой виде						
1.2.	Дополнительные сведения о местоположении земельного участка						
2.	Площадь земельного участка ± величина погрешности определения (вычисления) площади ($P \pm \Delta P$), м ²						
3.	Формула, примененная для вычисления предельной погрешности определения площади земельного участка, с подставленными значениями и итоговые (вычисленные) значения						
4.	Площадь земельного участка согласно сведениям Единого государственного реестра недвижимости (Ркад), м ²						
5.	Оценка расхождения Р и Ркад ($P - P_{кад}$), м ²						

1	2	3
6.	Предельный минимальный и максимальный размеры земельного участка (Рмин и Рмакс), м ²	
7.	Вид (виды) разрешенного использования	
7.1.	Дополнительные сведения об использовании земельного участка	
8.	Кадастровый или иной государственный учетный номер (инвентарный) здания, сооружения, объекта незавершенного строительства, расположенного на земельном участке	
9.	Сведения о земельных участках (землях общего пользования, территории общего пользования), посредством которых обеспечивается доступ	
10.	Иные сведения	
4. Пояснения к сведениям об уточняемом земельном участке с кадастровым номером _____:		
1.		

Сведения об образуемых земельных участках

1. Сведения о характерных точках границ образуемого земельного участка _____ : <div style="text-align: right;">обозначение земельного участка</div>					
Система координат _____				Зона № _____	
Обоз- начение харак- терных точек границ	Координаты, м		Метод определения координат	Формулы, примененные для расчета средней квадратической погрешности определения координат характерных точек границ (Mt), с подставленными в такие формулы значениями и итоговые (вычисленные) значения Mt, м	Описание закрепления точки
	X	Y			
1	2	3	4	5	6
2. Сведения о частях границ образуемого земельного участка _____ : <div style="text-align: right;">обозначение земельного участка</div>					
Обозначение части границ		Горизонтальное проложение (S), м	Описание прохождения части границ	Сведения о согласовании местоположения границ (согласовано/спорное)	
от т.	до т.				
1	2	3	4	5	
3. Сведения о характеристиках образуемого земельного участка _____ : <div style="text-align: right;">обозначение земельного участка</div>					
№ п/п	Наименование характеристики земельного участка		Значение характеристики		
1	2		3		
1.	Адрес земельного участка				
1.1.	Сведения о местоположении земельного участка (при отсутствии адреса) в структурированном в соответствии с федеральной информационной адресной системой виде				
1.2.	Дополнительные сведения о местоположении земельного участка				
2.	Категория земель				
3.	Вид (виды) разрешенного использования				
3.1.	Дополнительные сведения об использовании земельного участка				
4.	Реестровый номер границ территориальной зоны или в случае отсутствия такого реестрового номера ее индивидуальное обозначение (вид, тип, номер, индекс)				
5.	Площадь земельного участка ± величина погрешности определения (вычисления) площади ($P \pm \Delta P$), м²				

1	2	3
6.	Формула, примененная для вычисления предельной погрешности определения площади земельного участка, с подставленными значениями и итоговые (вычисленные) значения	
7.	Предельный минимальный и максимальный размеры земельного участка (Рмин) и (Рмакс), м²	
8.	Кадастровый или иной государственный учетный номер (инвентарный) объекта недвижимости, расположенного на образуемом земельном участке	
9.	Кадастровые номера исходных земельных участков	
9.1.	Кадастровый номер входящего в состав земельного участка, представляющего собой единое землепользование (номер контура многоконтурного земельного участка), преобразование которого осуществляется	
9.2.	Кадастровые номера земельных участков, исключаемых из состава измененного (исходного) земельного участка, представляющего собой единое землепользование	
9.3.	Кадастровый или иной государственный учетный номер (инвентарный) объекта недвижимости, расположенного на измененном земельном участке	
10.	Условный номер земельного участка	
11.	Учетный номер проекта межевания территории	
12.	Дополнительные сведения об образовании земельного участка	
13.	Сведения о земельных участках (землях общего пользования, территории общего пользования), посредством которых обеспечивается доступ	
14.	Иные сведения	
4. Пояснения к сведениям об образуемом земельном участке _____ :		
_____ обозначение земельного участка		
1.		

Сведения об уточняемых земельных участках, необходимые для исправления реестровых ошибок в сведениях о местоположении их границ

1. Сведения о характерных точках границ уточняемого земельного участка с кадастровым номером _____ **19:10:050101:5** :
Система координат _____ МСК-166 (19) _____ Зона № _____ 1 _____

Обоз- начение харак- терных точек границ	Координаты, м				Метод определения координат	Формулы, примененные для расчета средней квадратической погрешности определения координат характерных точек границ (Mt), с подставленными в такие формулы значениями и итоговые (вычисленные) значения Mt, м	Описание закрепления точки
	содержатся в Едином государственном реестре недвижимости		определены в результате выполнения комплексных кадастровых работ				
	X	Y	X	Y			
1	2	3	4	5	6	7	8
17	420 065,67	199 701,36	420 065,67	199 701,36	Аналитический метод	—	—
18	420 127,88	199 608,60	420 127,88	199 608,60			
н3472У	—	—	420 133,23	199 612,05	Геодезический метод	0,10	
19	420 199,72	199 654,88	420 199,72	199 654,88	Аналитический метод	—	
20	420 145,27	199 751,79	420 145,27	199 751,79			
17	420 065,67	199 701,36	420 065,67	199 701,36			

Вырез 1 из 2

21	420 131,38	199 672,66	420 131,38	199 672,66	—	—	—
22	420 135,11	199 674,03	420 135,11	199 674,03			
23	420 135,02	199 674,27	420 135,02	199 674,27			
24	420 131,29	199 672,89	420 131,29	199 672,89			
21	420 131,38	199 672,66	420 131,38	199 672,66			

Вырез 2 из 2

25	420 143,83	199 624,81	420 143,83	199 624,81	—	—	—
26	420 143,83	199 625,06	420 143,83	199 625,06			
27	420 143,58	199 625,06	420 143,58	199 625,06			
28	420 143,58	199 624,82	420 143,58	199 624,82			
25	420 143,83	199 624,81	420 143,83	199 624,81			

2. Сведения о частях границ уточняемого земельного участка с кадастровым номером _____ **19:10:050101:5** :

Обозначение части границ		Горизонтальное проложение (S), м	Описание прохождения части границ	Сведения о согласовании местоположения границ (согласовано/спорное)
от т.	до т.			
1	2	3	4	5

1	2	3	4	5
17	18	111,69	—	согласовано
18	н3472У	6,37		
н3472У	19	79,09		
19	20	111,16		
20	17	94,23		

Вырез 1 из 2				
21	22	3,97	—	согласовано
22	23	0,26		
23	24	3,98		
24	21	0,25		

Вырез 2 из 2				
25	26	0,25	—	согласовано
26	27	0,25		
27	28	0,24		
28	25	0,25		

3. Сведения о характеристиках уточняемого земельного участка с кадастровым номером
19:10:050101:5
:

№ п/п	Наименование характеристики	Значение характеристики
1	2	3
1.	Адрес земельного участка	—
1.1.	Сведения о местоположении земельного участка (при отсутствии адреса) в структурированном в соответствии с федеральной информационной адресной системой виде	—
1.2.	Дополнительные сведения о местоположении земельного участка	—
2.	Площадь земельного участка ± величина погрешности определения (вычисления) площади (Р ± ΔР), м²	10 000 ± 35,00
3.	Формула, примененная для вычисления предельной погрешности определения площади земельного участка, с подставленными значениями и итоговые (вычисленные) значения	3,5*Мt*√(Р) = 3,5*0,1*√(10000) = 35
4.	Площадь земельного участка согласно сведениям Единого государственного реестра недвижимости (Ркад), м²	10 000,00
5.	Оценка расхождения Р и Ркад (Р - Ркад), м²	0

1	2	3
6.	Предельный минимальный и максимальный размеры земельного участка (Рмин и Рмакс), м²	Рмин = — Рмакс = —
7.	Кадастровый или иной государственный учетный номер (инвентарный) здания, сооружения, объекта незавершенного строительства, расположенного на земельном участке	—
8.	Вид (виды) разрешенного использования	—
8.1.	Дополнительные сведения об использовании земельного участка	—
9.	Сведения о земельных участках (землях общего пользования, территории общего пользования), посредством которых обеспечивается доступ	Земли общего пользования
10.	Иные сведения	—

4. Пояснения к сведениям об уточняемом земельном участке с кадастровым номером 19:10:050101:5 :

1.	При проведении ККР была выявлена и устранена реестровая ошибка в описании местоположения границ. Исправление реестровой ошибки проведено в связи с выявлением чересполосицы земельного участка со смежным ЗУ 19:10:050101:1073. Площадь не изменена площади ЗУ, сведения о которой относительно этого ЗУ содержатся в ЕГРН.
----	---

1. Сведения о характерных точках границ уточняемого земельного участка с кадастровым номером 19:10:050101:39 :

Система координат МСК-166 (19) Зона № 1

Обоз- начение харак- терных точек границ	Координаты, м				Метод определения координат	Формулы, примененные для расчета средней квадратической погрешности определения координат характерных точек границ (Mt), с подставленными в такие формулы значениями и итоговые (вычисленные) значения Mt, м	Описание закрепления точки
	содержатся в Едином государственном реестре недвижимости		определены в результате выполнения комплексных кадастровых работ				
	X	Y	X	Y			
1	2	3	4	5	6	7	8
1/3470	420 011,19	199 533,57	420 011,55	199 533,52	Геодезический метод	0,10	—
2/3469	420 019,51	199 593,30	420 019,86	199 593,15			
3	419 992,78	199 596,54	419 992,78	199 596,54	Аналитический метод	—	
4	419 984,52	199 536,87	419 984,52	199 536,87			
5/3471	420 010,71	199 533,64	420 011,06	199 533,60	Геодезический метод	0,10	
1/3470	420 011,19	199 533,57	420 011,55	199 533,52			

2. Сведения о частях границ уточняемого земельного участка с кадастровым номером					19:10:050101:39		:
Обозначение части границ		Горизонтальное проложение (S), м	Описание прохождения части границ	Сведения о согласовании местоположения границ (согласовано/спорное)			
от т.	до т.						
1	2	3	4	5			
3470	3469	60,21	—	согласовано			
3469	3	27,29					
3	4	60,24					
4	3471	26,74					
3471	3470	0,50					
3. Сведения о характеристиках уточняемого земельного участка с кадастровым номером					19:10:050101:39		:
№ п/п	Наименование характеристики		Значение характеристики				
1	2		3				
1.	Адрес земельного участка		—				
1.1.	Сведения о местоположении земельного участка (при отсутствии адреса) в структурированном в соответствии с федеральной информационной адресной системой виде		—				
1.2.	Дополнительные сведения о местоположении земельного участка		—				
2.	Площадь земельного участка ± величина погрешности определения (вычисления) площади (Р ± ΔР), м²		1 641 ± 14,00				
3.	Формула, примененная для вычисления предельной погрешности определения площади земельного участка, с подставленными значениями и итоговые (вычисленные) значения		3,5*Мt*√(Р) = 3,5*0,1*√(1641) = 14				
4.	Площадь земельного участка согласно сведениям Единого государственного реестра недвижимости (Ркад), м²		1 621,00				
5.	Оценка расхождения Р и Ркад (Р - Ркад), м²		20				
6.	Предельный минимальный и максимальный размеры земельного участка (Рмин и Рмакс), м²		Рмин = Рмин = 600 Рмакс = Рмакс = 2 000				
7.	Кадастровый или иной государственный учетный номер (инвентарный) здания, сооружения, объекта незавершенного строительства, расположенного на земельном участке		19:10:050101:1029				
8.	Вид (виды) разрешенного использования		—				
8.1.	Дополнительные сведения об использовании земельного участка		—				

1	2				3		
9.	Сведения о земельных участках (землях общего пользования, территории общего пользования), посредством которых обеспечивается доступ				Земли общего пользования		
10.	Иные сведения				—		
4. Пояснения к сведениям об уточняемом земельном участке с кадастровым номером 19:10:050101:39 :							
1.	При проведении ККР была выявлена и устранена реестровая ошибка в описании местоположения границ. Исправление реестровой ошибки проведено в связи с выявлением несоответствия фактического местоположения на местности границ ЗУ сведениями ЕГРН. Площадь изменена в пределах 10% от площади ЗУ, сведения о которой относительно этого ЗУ содержатся в ЕГРН.						
1. Сведения о характерных точках границ уточняемого земельного участка с кадастровым номером 19:10:050101:71 :							
Система координат МСК-166 (19) Зона № 1							
Обозначение характерных точек границ	Координаты, м				Метод определения координат	Формулы, примененные для расчета средней квадратической погрешности определения координат характерных точек границ (Mt), с подставленными в такие формулы значениями и итоговые (вычисленные) значения Mt, м	Описание закрепления точки
	содержатся в Едином государственном реестре недвижимости		определены в результате выполнения комплексных кадастровых работ				
	X	Y	X	Y			
1	2	3	4	5	6	7	8
1	419 956,56	199 540,45	419 956,56	199 540,45	Аналитический метод	—	—
2	419 964,98	199 599,88	419 964,98	199 599,88			
3	419 937,60	199 603,40	419 937,60	199 603,40			
4	419 929,01	199 544,10	419 929,01	199 544,10			
1	419 956,56	199 540,45	419 956,56	199 540,45			
2. Сведения о частях границ уточняемого земельного участка с кадастровым номером 19:10:050101:71 :							
Обозначение части границ		Горизонтальное проложение (S), м	Описание прохождения части границ		Сведения о согласовании местоположения границ (согласовано/спорное)		
от т.	до т.						
1	2	3	4		5		
1	2	60,02	—		согласовано		
2	3	27,61					
3	4	59,92					
4	1	27,79					

3. Сведения о характеристиках уточняемого земельного участка с кадастровым номером 19:10:050101:71 :		
№ п/п	Наименование характеристики	Значение характеристики
1	2	3
1.	Адрес земельного участка	—
1.1.	Сведения о местоположении земельного участка (при отсутствии адреса) в структурированном в соответствии с федеральной информационной адресной системой виде	—
1.2.	Дополнительные сведения о местоположении земельного участка	—
2.	Площадь земельного участка \pm величина погрешности определения (вычисления) площади ($P \pm \Delta P$), м ²	1 661 \pm 14,00
3.	Формула, примененная для вычисления предельной погрешности определения площади земельного участка, с подставленными значениями и итоговые (вычисленные) значения	
4.	Площадь земельного участка согласно сведениям Единого государственного реестра недвижимости (Ркад), м ²	1 661,00
5.	Оценка расхождения Р и Ркад ($P - P_{\text{кад}}$), м ²	0
6.	Предельный минимальный и максимальный размеры земельного участка ($P_{\text{мин}}$ и $P_{\text{макс}}$), м ²	$P_{\text{мин}} = P_{\text{мин}} = 600$ $P_{\text{макс}} = P_{\text{макс}} = 2\,000$
7.	Кадастровый или иной государственный учетный номер (инвентарный) здания, сооружения, объекта незавершенного строительства, расположенного на земельном участке	19:10:050101:858
8.	Вид (виды) разрешенного использования	—
8.1.	Дополнительные сведения об использовании земельного участка	—
9.	Сведения о земельных участках (землях общего пользования, территории общего пользования), посредством которых обеспечивается доступ	Земли общего пользования
10.	Иные сведения	—
4. Пояснения к сведениям об уточняемом земельном участке с кадастровым номером 19:10:050101:71 :		
1.	При проведении ККР была выявлена и устранена реестровая ошибка в погрешность ЗУ, по сведениям ЕГРН ЗУ не соответствует нормативной точности, в связи с этим подлежит уточнению границ. Площадь не изменена от площади ЗУ, сведения о которой относительно этого ЗУ содержатся в ЕГРН.	

1. Сведения о характерных точках границ уточняемого земельного участка с кадастровым номером

19:10:050101:93

:

Система координат

МСК-166 (19)

Зона №

1

Обозначение характерных точек границ	Координаты, м				Метод определения координат	Формулы, примененные для расчета средней квадратической погрешности определения координат характерных точек границ (Mt), с подставленными в такие формулы значениями и итоговые (вычисленные) значения Mt, м	Описание закрепления точки
	содержатся в Едином государственном реестре недвижимости		определены в результате выполнения комплексных кадастровых работ				
	X	Y	X	Y			
1	2	3	4	5	6	7	8
3497	419 929,01	199 544,10	419 929,01	199 544,10	Аналитический метод	—	—
3498	419 937,60	199 603,40	419 937,60	199 603,40			
3	419 910,32	199 607,30	419 910,32	199 607,30			
4	419 901,47	199 547,99	419 901,47	199 547,99			
3497	419 929,01	199 544,10	419 929,01	199 544,10			

2. Сведения о частях границ уточняемого земельного участка с кадастровым номером

19:10:050101:93

:

Обозначение части границ		Горизонтальное проложение (S), м	Описание прохождения части границ	Сведения о согласовании местоположения границ (согласовано/спорное)
от т.	до т.			
1	2	3	4	5
3497	3498	59,92	—	согласовано
3498	3	27,56		
3	4	59,97		
4	3497	27,81		

3. Сведения о характеристиках уточняемого земельного участка с кадастровым номером

19:10:050101:93

:

№ п/п	Наименование характеристики	Значение характеристики
1	2	3
1.	Адрес земельного участка	—
1.1.	Сведения о местоположении земельного участка (при отсутствии адреса) в структурированном в соответствии с федеральной информационной адресной системой виде	—
1.2.	Дополнительные сведения о местоположении земельного участка	—

1	2				3			
2.	Площадь земельного участка ± величина погрешности определения (вычисления) площади (Р ± ΔР), м²				1 660 ± 14,00			
3.	Формула, примененная для вычисления предельной погрешности определения площади земельного участка, с подставленными значениями и итоговые (вычисленные) значения							
4.	Площадь земельного участка согласно сведениям Единого государственного реестра недвижимости (Ркад), м²				1 660,00			
5.	Оценка расхождения Р и Ркад (Р - Ркад), м²				0			
6.	Предельный минимальный и максимальный размеры земельного участка (Рмин и Рмакс), м²				Рмин = Рмин = 600 Рмакс = Рмакс = 2 000			
7.	Кадастровый или иной государственный учетный номер (инвентарный) здания, сооружения, объекта незавершенного строительства, расположенного на земельном участке				19:10:050105:145			
8.	Вид (виды) разрешенного использования				—			
8.1.	Дополнительные сведения об использовании земельного участка				—			
9.	Сведения о земельных участках (землях общего пользования, территории общего пользования), посредством которых обеспечивается доступ				Земли общего пользования			
10.	Иные сведения				—			
4. Пояснения к сведениям об уточняемом земельном участке с кадастровым номером					19:10:050101:93 :			
1.	При проведении ККР была выявлена и устранена реестровая ошибка в погрешность ЗУ, по сведениям ЕГРН ЗУ не соответствует нормативной точности, в связи с этим подлежит уточнению границ. Площадь не изменена от площади ЗУ, сведения о которой относительно этого ЗУ содержатся в ЕГРН.							
1. Сведения о характерных точках границ уточняемого земельного участка с кадастровым номером					19:10:050101:145 :			
Система координат МСК-166 (19)					Зона № 1			
Обозначение характерных точек границ	Координаты, м				Метод определения координат	Формулы, примененные для расчета средней квадратической погрешности определения координат характерных точек границ (Mt), с подставленными в такие формулы значениями и итоговые (вычисленные) значения Mt, м	Описание закрепления точки	
	содержатся в Едином государственном реестре недвижимости		определены в результате выполнения комплексных кадастровых работ					
	X	Y	X	Y				
1	2	3	4	5	6	7	8	

1	2	3	4	5	6	7	8
856	420 206,06	199 454,49	420 206,06	199 454,49	Аналитический метод	—	—
857/72	420 255,69	199 448,33	420 255,31	199 446,44	Геодезический метод	0,10	
858/73	420 257,78	199 463,17	420 257,33	199 461,94			
859	420 212,54	199 499,09	420 212,54	199 499,09	Аналитический метод	—	
856	420 206,06	199 454,49	420 206,06	199 454,49			

2. Сведения о частях границ уточняемого земельного участка с кадастровым номером 19:10:050101:145 :

Обозначение части границ		Горизонтальное проложение (S), м	Описание прохождения части границ	Сведения о согласовании местоположения границ (согласовано/спорное)
от т.	до т.			
1	2	3	4	5
856	72	49,90	—	согласовано
72	73	15,63		
73	859	58,19		
859	856	45,07		

3. Сведения о характеристиках уточняемого земельного участка с кадастровым номером 19:10:050101:145 :

№ п/п	Наименование характеристики	Значение характеристики
1	2	3
1.	Адрес земельного участка	—
1.1.	Сведения о местоположении земельного участка (при отсутствии адреса) в структурированном в соответствии с федеральной информационной адресной системой виде	—
1.2.	Дополнительные сведения о местоположении земельного участка	—
2.	Площадь земельного участка ± величина погрешности определения (вычисления) площади ($P \pm \Delta P$), м²	$1\,509 \pm 14,00$
3.	Формула, примененная для вычисления предельной погрешности определения площади земельного участка, с подставленными значениями и итоговые (вычисленные) значения	$3,5 \cdot M_t \cdot \sqrt{P} = 3,5 \cdot 0,1 \cdot \sqrt{1509} = 14$
4.	Площадь земельного участка согласно сведениям Единого государственного реестра недвижимости (Ркад), м²	1 500,00
5.	Оценка расхождения Р и Ркад ($P - P_{кад}$), м²	9
6.	Предельный минимальный и максимальный размеры земельного участка (Рмин и Рмакс), м²	Рмин = Рмин = 600 Рмакс = Рмакс = 2 000

1	2				3		
7.	Кадастровый или иной государственный учетный номер (инвентарный) здания, сооружения, объекта незавершенного строительства, расположенного на земельном участке				19:10:050101:909		
8.	Вид (виды) разрешенного использования				—		
8.1.	Дополнительные сведения об использовании земельного участка				—		
9.	Сведения о земельных участках (землях общего пользования, территории общего пользования), посредством которых обеспечивается доступ				Земли общего пользования		
10.	Иные сведения				—		
4. Пояснения к сведениям об уточняемом земельном участке с кадастровым номером					19:10:050101:145 :		
1.	При проведении ККР была выявлена и устранена реестровая ошибка в описании местоположения границ. Исправление реестровой ошибки проведено в связи с выявлением несоответствия фактического местоположения на местности границ ЗУ сведениями ЕГРН. Площадь изменена в пределах 10% от площади ЗУ, сведения о которой относительно этого ЗУ содержатся в ЕГРН.						
1. Сведения о характерных точках границ уточняемого земельного участка с кадастровым номером					19:10:050101:148 :		
Система координат МСК-166 (19)					Зона № 1		
Обозначение характерных точек границ	Координаты, м				Метод определения координат	Формулы, примененные для расчета средней квадратической погрешности определения координат характерных точек границ (Mt), с подставленными в такие формулы значениями и итоговые (вычисленные) значения Mt, м	Описание закрепления точки
	содержатся в Едином государственном реестре недвижимости		определены в результате выполнения комплексных кадастровых работ				
	X	Y	X	Y			
1	2	3	4	5	6	7	8
868/861	420 135,03	199 578,86	420 130,98	199 580,89	Геодезический метод	0,10	—
869/862	420 108,27	199 582,51	420 104,27	199 583,41			
870/863	420 100,16	199 523,06	420 095,32	199 521,92			
871/860	420 126,91	199 519,41	420 123,72	199 517,57			
3436/864	420 127,74	199 525,47	420 124,52	199 526,09			
868/861	420 135,03	199 578,86	420 130,98	199 580,89			
2. Сведения о частях границ уточняемого земельного участка с кадастровым номером					19:10:050101:148 :		
Обозначение части границ		Горизонтальное проложение (S), м	Описание прохождения части границ		Сведения о согласовании местоположения границ (согласовано/спорное)		
от т.	до т.						

1	2	3	4	5
861	862	26,83	—	согласовано
862	863	62,14		
863	860	28,73		
860	864	8,56		
864	861	55,18		

3. Сведения о характеристиках уточняемого земельного участка с кадастровым номером 19:10:050101:148 :

№ п/п	Наименование характеристики	Значение характеристики
1	2	3
1.	Адрес земельного участка	—
1.1.	Сведения о местоположении земельного участка (при отсутствии адреса) в структурированном в соответствии с федеральной информационной адресной системой виде	—
1.2.	Дополнительные сведения о местоположении земельного участка	—
2.	Площадь земельного участка ± величина погрешности определения (вычисления) площади ($P \pm \Delta P$), м²	$1\,742 \pm 15,00$
3.	Формула, примененная для вычисления предельной погрешности определения площади земельного участка, с подставленными значениями и итоговые (вычисленные) значения	$3,5 * M_t * \sqrt{P} = 3,5 * 0,1 * \sqrt{1742} = 15$
4.	Площадь земельного участка согласно сведениям Единого государственного реестра недвижимости (Ркад), м²	1 620,00
5.	Оценка расхождения Р и Ркад ($P - P_{кад}$), м²	122
6.	Предельный минимальный и максимальный размеры земельного участка ($R_{мин}$ и $R_{макс}$), м²	$R_{мин} = R_{мин} = 600$ $R_{макс} = R_{макс} = 2\,000$
7.	Кадастровый или иной государственный учетный номер (инвентарный) здания, сооружения, объекта незавершенного строительства, расположенного на земельном участке	19:10:050101:567
8.	Вид (виды) разрешенного использования	—
8.1.	Дополнительные сведения об использовании земельного участка	—
9.	Сведения о земельных участках (землях общего пользования, территории общего пользования), посредством которых обеспечивается доступ	Земли общего пользования
10.	Иные сведения	—

4. Пояснения к сведениям об уточняемом земельном участке с кадастровым номером 19:10:050101:148 :

1.	При проведении ККР была выявлена и устранена реестровая ошибка в описании местоположения границ. Исправление реестровой ошибки проведено в связи с выявлением несоответствия фактического местоположения на местности границ ЗУ сведениями ЕГРН. Площадь изменена в пределах 10% от площади ЗУ, сведения о которой относительно этого ЗУ содержатся в ЕГРН.
----	---

1. Сведения о характерных точках границ уточняемого земельного участка с кадастровым номером				19:10:050101:217	:
Система координат				МСК-166 (19)	Зона № 1

Обоз- начение харак- терных точек границ	Координаты, м				Метод определения координат	Формулы, примененные для расчета средней квадратической погрешности определения координат характерных точек границ (Mt), с подставленными в такие формулы значениями и итоговые (вычисленные) значения Mt, м	Описание закрепления точки
	содержатся в Едином государственном реестре недвижимости		определены в результате выполнения комплексных кадастровых работ				
	X	Y	X	Y			
1	2	3	4	5	6	7	8
3441/34 50	420 108,27	199 582,51	420 104,27	199 583,41	Геодезический метод	0,10	—
3444/34 49	420 081,53	199 586,17	420 076,23	199 586,70			
3443/34 48	420 073,40	199 526,71	420 068,17	199 525,63			
н3447У	—	—	420 093,15	199 522,23			
3442/34 46	420 100,16	199 523,06	420 095,32	199 521,92			
3441/34 50	420 108,27	199 582,51	420 104,27	199 583,41			

2. Сведения о частях границ уточняемого земельного участка с кадастровым номером				19:10:050101:217	:
--	--	--	--	------------------	---

Обозначение части границ		Горизонтальное проложение (S), м	Описание прохождения части границ	Сведения о согласовании местоположения границ (согласовано/спорное)
от т.	до т.			
1	2	3	4	5
3450	3449	28,23	—	согласовано
3449	3448	61,60		
3448	н3447У	25,21		
н3447У	3446	2,19		
3446	3450	62,14		

3. Сведения о характеристиках уточняемого земельного участка с кадастровым номером 19:10:050101:217 :		
№ п/п	Наименование характеристики	Значение характеристики
1	2	3
1.	Адрес земельного участка	—
1.1.	Сведения о местоположении земельного участка (при отсутствии адреса) в структурированном в соответствии с федеральной информационной адресной системой виде	—
1.2.	Дополнительные сведения о местоположении земельного участка	—
2.	Площадь земельного участка ± величина погрешности определения (вычисления) площади ($P \pm \Delta P$), м²	1 721 ± 15,00
3.	Формула, примененная для вычисления предельной погрешности определения площади земельного участка, с подставленными значениями и итоговые (вычисленные) значения	$3,5 * M_t * \sqrt{P} = 3,5 * 0,1 * \sqrt{1721} = 15$
4.	Площадь земельного участка согласно сведениям Единого государственного реестра недвижимости (Ркад), м²	1 620,00
5.	Оценка расхождения Р и Ркад ($P - P_{кад}$), м²	101
6.	Предельный минимальный и максимальный размеры земельного участка (Рмин и Рмакс), м²	Рмин = Рмин = 600 Рмакс = Рмакс = 2 000
7.	Кадастровый или иной государственный учетный номер (инвентарный) здания, сооружения, объекта незавершенного строительства, расположенного на земельном участке	19:10:050101:893
8.	Вид (виды) разрешенного использования	—
8.1.	Дополнительные сведения об использовании земельного участка	—
9.	Сведения о земельных участках (землях общего пользования, территории общего пользования), посредством которых обеспечивается доступ	Земли общего пользования
10.	Иные сведения	—
4. Пояснения к сведениям об уточняемом земельном участке с кадастровым номером 19:10:050101:217 :		
1.	При проведении ККР была выявлена и устранена реестровая ошибка в описании местоположения границ. Исправление реестровой ошибки проведено в связи с выявлением несоответствия фактического местоположения на местности границ ЗУ сведениями ЕГРН. Площадь изменена в пределах 10% от площади ЗУ, сведения о которой относительно этого ЗУ содержатся в ЕГРН.	

1. Сведения о характерных точках границ уточняемого земельного участка с кадастровым номером

19:10:050101:364

:

Система координат

МСК-166 (19)

Зона №

1

Обоз- начение харак- терных точек границ	Координаты, м				Метод определения координат	Формулы, примененные для расчета средней квадратической погрешности определения координат характерных точек границ (Mt), с подставленными в такие формулы значениями и итоговые (вычисленные) значения Mt, м	Описание закрепления точки
	содержатся в Едином государственном реестре недвижимости		определены в результате выполнения комплексных кадастровых работ				
	X	Y	X	Y			
1	2	3	4	5	6	7	8
2447/34 57	420 040,30	199 796,28	420 037,24	199 800,24	Геодезический метод	0,10	—
н3456У	—	—	420 042,41	199 803,48			
н3455У	—	—	420 046,00	199 804,42			
н3460У	—	—	420 049,73	199 807,19			
н3461У	—	—	420 051,61	199 809,26			
н3454У	—	—	420 052,86	199 810,95			
н3453У	—	—	420 058,47	199 818,54			
2448/34 52	420 069,86	199 815,67	420 067,51	199 824,68			
н3462У	—	—	420 063,37	199 833,65			
н3451У	—	—	420 058,97	199 840,04			
2449	420 051,57	199 836,24	420 051,57	199 836,24	Аналитический метод	—	
2450/34 59	420 020,78	199 819,06	420 025,49	199 820,84	Геодезический метод	0,10	
н3458У	—	—	420 023,21	199 814,46			
2447/34 57	420 040,30	199 796,28	420 037,24	199 800,24			

2. Сведения о частях границ уточняемого земельного участка с кадастровым номером

19:10:050101:364

:

Обозначение части границ		Горизонтальное проложение (S), м	Описание прохождения части границ	Сведения о согласовании местоположения границ (согласовано/спорное)
от т.	до т.			
1	2	3	4	5
3457	н3456У	6,10	—	согласовано
н3456У	н3455У	3,71		

1	2	3	4	5
н3455У	н3460У	4,65	—	согласовано
н3460У	н3461У	2,80		
н3461У	н3454У	2,10		
н3454У	н3453У	9,44		
н3453У	3452	10,93		
3452	н3462У	9,88		
н3462У	н3451У	7,76		
н3451У	2449	8,32		
2449	3459	30,29		
3459	н3458У	6,78		
н3458У	3457	19,98		

3. Сведения о характеристиках уточняемого земельного участка с кадастровым номером 19:10:050101:364 :

№ п/п	Наименование характеристики	Значение характеристики
1	2	3
1.	Адрес земельного участка	—
1.1.	Сведения о местоположении земельного участка (при отсутствии адреса) в структурированном в соответствии с федеральной информационной адресной системой виде	—
1.2.	Дополнительные сведения о местоположении земельного участка	—
2.	Площадь земельного участка ± величина погрешности определения (вычисления) площади ($P \pm \Delta P$), м²	$895 \pm 10,00$
3.	Формула, примененная для вычисления предельной погрешности определения площади земельного участка, с подставленными значениями и итоговые (вычисленные) значения	$3,5 * M_t * \sqrt{P} = 3,5 * 0,1 * \sqrt{(895)} = 10$
4.	Площадь земельного участка согласно сведениям Единого государственного реестра недвижимости (Ркад), м²	1 000,00
5.	Оценка расхождения Р и Ркад ($P - P_{кад}$), м²	105
6.	Предельный минимальный и максимальный размеры земельного участка (Рмин и Рмакс), м²	Рмин = — Рмакс = —
7.	Кадастровый или иной государственный учетный номер (инвентарный) здания, сооружения, объекта незавершенного строительства, расположенного на земельном участке	—
8.	Вид (виды) разрешенного использования	—

1	2				3		
8.1.	Дополнительные сведения об использовании земельного участка				—		
9.	Сведения о земельных участках (землях общего пользования, территории общего пользования), посредством которых обеспечивается доступ				Земли общего пользования		
10.	Иные сведения				—		
4. Пояснения к сведениям об уточняемом земельном участке с кадастровым номером					19:10:050101:364 :		
1.	При проведении ККР была выявлена и устранена реестровая ошибка в описании местоположения границ. Исправление реестровой ошибки проведено в связи с выявлением несоответствия фактического местоположения на местности границ ЗУ сведениями ЕГРН. Площадь изменена в пределах 10% от площади ЗУ, сведения о которой относительно этого ЗУ содержатся в ЕГРН.						
1. Сведения о характерных точках границ уточняемого земельного участка с кадастровым номером					19:10:050101:375 :		
Система координат МСК-166 (19)					Зона № 1		
Обоз- начение харак- терных точек границ	Координаты, м				Метод определения координат	Формулы, примененные для расчета средней квадратической погрешности определения координат характерных точек границ (Mt), с подставленными в такие формулы значениями и итоговые (вычисленные) значения Mt, м	Описание закрепления точки
	содержатся в Едином государственном реестре недвижимости		определены в результате выполнения комплексных кадастровых работ				
	X	Y	X	Y			
1	2	3	4	5	6	7	8
1/3467	420 093,60	199 522,61	420 093,15	199 522,23	Геодезический метод	0,10	—
2/3468	420 084,42	199 465,80	420 084,25	199 465,17			
3/3463	420 116,11	199 462,02	420 115,27	199 460,61			
4/3464	420 116,66	199 466,28	420 116,02	199 465,48			
5/3465	420 123,79	199 518,09	420 123,72	199 517,57			
н3466У	—	—	420 095,32	199 521,92			
1/3467	420 093,60	199 522,61	420 093,15	199 522,23			
2. Сведения о частях границ уточняемого земельного участка с кадастровым номером					19:10:050101:375 :		
Обозначение части границ		Горизонтальное проложение (S), м	Описание прохождения части границ	Сведения о согласовании местоположения границ (согласовано/спорное)			
от т.	до т.						
1	2	3	4	5			
3467	3468	57,75	—	согласовано			
3468	3463	31,35					

1	2	3	4	5
3463	3464	4,93	—	согласовано
3464	3465	52,66		
3465	н3466У	28,73		
н3466У	3467	2,19		

3. Сведения о характеристиках уточняемого земельного участка с кадастровым номером 19:10:050101:375 :

№ п/п	Наименование характеристики	Значение характеристики
1	2	3
1.	Адрес земельного участка	—
1.1.	Сведения о местоположении земельного участка (при отсутствии адреса) в структурированном в соответствии с федеральной информационной адресной системой виде	—
1.2.	Дополнительные сведения о местоположении земельного участка	—
2.	Площадь земельного участка ± величина погрешности определения (вычисления) площади ($P \pm \Delta P$), м²	$1\,797 \pm 15,00$
3.	Формула, примененная для вычисления предельной погрешности определения площади земельного участка, с подставленными значениями и итоговые (вычисленные) значения	$3,5 * M_t * \sqrt{P} = 3,5 * 0,1 * \sqrt{1797} = 15$
4.	Площадь земельного участка согласно сведениям Единого государственного реестра недвижимости (Ркад), м²	1 780,00
5.	Оценка расхождения Р и Ркад ($P - P_{кад}$), м²	17
6.	Предельный минимальный и максимальный размеры земельного участка (Рмин и Рмакс), м²	Рмин = Рмин = 600 Рмакс = Рмакс = 2 000
7.	Кадастровый или иной государственный учетный номер (инвентарный) здания, сооружения, объекта незавершенного строительства, расположенного на земельном участке	19:10:050105:183
8.	Вид (виды) разрешенного использования	—
8.1.	Дополнительные сведения об использовании земельного участка	—
9.	Сведения о земельных участках (землях общего пользования, территории общего пользования), посредством которых обеспечивается доступ	Земли общего пользования
10.	Иные сведения	—

4. Пояснения к сведениям об уточняемом земельном участке с кадастровым номером 19:10:050101:375 :

1.	При проведении ККР была выявлена и устранена реестровая ошибка в описании местоположения границ. Исправление реестровой ошибки проведено в связи с выявлением несоответствия фактического местоположения на местности границ ЗУ сведениями ЕГРН. Площадь изменена в пределах 10% от площади ЗУ, сведения о которой относительно этого ЗУ содержатся в ЕГРН.
----	---

1. Сведения о характерных точках границ уточняемого земельного участка с кадастровым номером					19:10:050101:512	:
Система координат					МСК-166 (19)	Зона № 1

Обоз- начение харак- терных точек границ	Координаты, м				Метод определения координат	Формулы, примененные для расчета средней квадратической погрешности определения координат характерных точек границ (Mt), с подставленными в такие формулы значениями и итоговые (вычисленные) значения Mt, м	Описание закрепления точки
	содержатся в Едином государственном реестре недвижимости		определены в результате выполнения комплексных кадастровых работ				
	X	Y	X	Y			
1	2	3	4	5	6	7	8
3438	420 072,90	199 623,41	420 072,90	199 623,41	Аналитический метод	—	—
3439	420 075,17	199 643,29	420 075,17	199 643,29			
3440	420 050,33	199 646,11	420 050,33	199 646,11			
3441	420 048,08	199 626,24	420 048,08	199 626,24			
3438	420 072,90	199 623,41	420 072,90	199 623,41			

2. Сведения о частях границ уточняемого земельного участка с кадастровым номером					19:10:050101:512	:
--	--	--	--	--	------------------	---

Обозначение части границ		Горизонтальное проложение (S), м	Описание прохождения части границ	Сведения о согласовании местоположения границ (согласовано/спорное)
от т.	до т.			
1	2	3	4	5
3438	3439	20,01	—	согласовано
3439	3440	25,00		
3440	3441	20,00		
3441	3438	24,98		

3. Сведения о характеристиках уточняемого земельного участка с кадастровым номером					19:10:050101:512	:
--	--	--	--	--	------------------	---

№ п/п	Наименование характеристики	Значение характеристики
1	2	3

1	2	3
1.	Адрес земельного участка	—
1.1.	Сведения о местоположении земельного участка (при отсутствии адреса) в структурированном в соответствии с федеральной информационной адресной системой виде	—
1.2.	Дополнительные сведения о местоположении земельного участка	—
2.	Площадь земельного участка \pm величина погрешности определения (вычисления) площади ($P \pm \Delta P$), м ²	$500 \pm 8,00$
3.	Формула, примененная для вычисления предельной погрешности определения площади земельного участка, с подставленными значениями и итоговые (вычисленные) значения	
4.	Площадь земельного участка согласно сведениям Единого государственного реестра недвижимости (Ркад), м ²	500,00
5.	Оценка расхождения Р и Ркад ($P - P_{\text{кад}}$), м ²	0
6.	Предельный минимальный и максимальный размеры земельного участка ($P_{\text{мин}}$ и $P_{\text{макс}}$), м ²	$P_{\text{мин}} = \text{—}$ $P_{\text{макс}} = \text{—}$
7.	Кадастровый или иной государственный учетный номер (инвентарный) здания, сооружения, объекта незавершенного строительства, расположенного на земельном участке	—
8.	Вид (виды) разрешенного использования	—
8.1.	Дополнительные сведения об использовании земельного участка	—
9.	Сведения о земельных участках (землях общего пользования, территории общего пользования), посредством которых обеспечивается доступ	Земли общего пользования
10.	Иные сведения	—
4. Пояснения к сведениям об уточняемом земельном участке с кадастровым номером		19:10:050101:512 :
1.	При проведении ККР была выявлена и устранена реестровая ошибка в погрешность ЗУ, по сведениям ЕГРН ЗУ не соответствует нормативной точности, в связи с этим подлежит уточнению границ. Площадь не изменена от площади ЗУ, сведения о которой относительно этого ЗУ содержатся в ЕГРН.	

1. Сведения о характерных точках границ уточняемого земельного участка с кадастровым номером19:10:050101:851:

Система координатМСК-166 (19)Зона №1

Обоз- начение харак- терных точек границ	Координаты, м				Метод определения координат	Формулы, примененные для расчета средней квадратической погрешности определения координат характерных точек границ (Mt), с подставленными в такие формулы значениями и итоговые (вычисленные) значения Mt, м	Описание закрепления точки
	содержатся в Едином государственном реестре недвижимости		определены в результате выполнения комплексных кадастровых работ				
	X	Y	X	Y			
1	2	3	4	5	6	7	8
3473	420 370,41	199 430,17	420 370,41	199 430,17	Аналитический метод	—	—
3474	420 366,01	199 437,64	420 366,01	199 437,64			
3475	420 362,61	199 442,18	420 362,61	199 442,18			
3477	420 333,41	199 427,19	420 333,41	199 427,19			
3478	420 346,20	199 410,34	420 346,20	199 410,34			
н3479У	—	—	420 352,50	199 415,99	Геодезический метод	0,10	
3476	420 364,50	199 426,75	420 364,50	199 426,75	Аналитический метод	—	
3473	420 370,41	199 430,17	420 370,41	199 430,17			

2. Сведения о частях границ уточняемого земельного участка с кадастровым номером19:10:050101:851:

Обозначение части границ		Горизонтальное проложение (S), м	Описание прохождения части границ	Сведения о согласовании местоположения границ (согласовано/спорное)
от т.	до т.			
1	2	3	4	5
3473	3474	8,67	—	согласовано
3474	3475	5,67		
3475	3477	32,82		
3477	3478	21,15		
3478	н3479У	8,46		
н3479У	3476	16,12		
3476	3473	6,83		

3. Сведения о характеристиках уточняемого земельного участка с кадастровым номером19:10:050101:851:

№ п/п	Наименование характеристики	Значение характеристики
1	2	3

1	2	3
1.	Адрес земельного участка	—
1.1.	Сведения о местоположении земельного участка (при отсутствии адреса) в структурированном в соответствии с федеральной информационной адресной системой виде	—
1.2.	Дополнительные сведения о местоположении земельного участка	—
2.	Площадь земельного участка \pm величина погрешности определения (вычисления) площади ($P \pm \Delta P$), м ²	$550 \pm 8,00$
3.	Формула, примененная для вычисления предельной погрешности определения площади земельного участка, с подставленными значениями и итоговые (вычисленные) значения	$3,5 * M_t * \sqrt{P} = 3,5 * 0,1 * \sqrt{(550)} = 8$
4.	Площадь земельного участка согласно сведениям Единого государственного реестра недвижимости (Ркад), м ²	550,00
5.	Оценка расхождения Р и Ркад ($P - P_{кад}$), м ²	0
6.	Предельный минимальный и максимальный размеры земельного участка (Рмин и Рмакс), м ²	Рмин = — Рмакс = —
7.	Кадастровый или иной государственный учетный номер (инвентарный) здания, сооружения, объекта незавершенного строительства, расположенного на земельном участке	19:10:000000:1662
8.	Вид (виды) разрешенного использования	—
8.1.	Дополнительные сведения об использовании земельного участка	—
9.	Сведения о земельных участках (землях общего пользования, территории общего пользования), посредством которых обеспечивается доступ	Земли общего пользования
10.	Иные сведения	—
4. Пояснения к сведениям об уточняемом земельном участке с кадастровым номером		19:10:050101:851 :
1.	При проведении ККР была выявлена и устранена реестровая ошибка в описании местоположения границ. Исправление реестровой ошибки проведено в связи с выявлением чересполосицы земельного участка со смежным ЗУ. Площадь изменена в пределах 10% от площади ЗУ, сведения о которой относительно этого ЗУ содержатся в ЕГРН.	

1. Сведения о характерных точках границ уточняемого земельного участка с кадастровым номером

19:10:050101:852

:

Система координат

МСК-166 (19)

Зона №

1

Обозначение характерных точек границ	Координаты, м				Метод определения координат	Формулы, примененные для расчета средней квадратической погрешности определения координат характерных точек границ (Mt), с подставленными в такие формулы значениями и итоговые (вычисленные) значения Mt, м	Описание закрепления точки
	содержатся в Едином государственном реестре недвижимости		определены в результате выполнения комплексных кадастровых работ				
	X	Y	X	Y			
1	2	3	4	5	6	7	8
3480	420 078,14	199 832,43	420 078,14	199 832,43	Аналитический метод	—	—
3481	420 073,05	199 841,05	420 073,05	199 841,05			
3482	420 064,44	199 835,96	420 064,44	199 835,96			
3483	420 069,53	199 827,35	420 069,53	199 827,35			
3480	420 078,14	199 832,43	420 078,14	199 832,43			

2. Сведения о частях границ уточняемого земельного участка с кадастровым номером

19:10:050101:852

:

Обозначение части границ		Горизонтальное проложение (S), м	Описание прохождения части границ	Сведения о согласовании местоположения границ (согласовано/спорное)
от т.	до т.			
1	2	3	4	5
3480	3481	10,01	—	согласовано
3481	3482	10,00		
3482	3483	10,00		
3483	3480	10,00		

3. Сведения о характеристиках уточняемого земельного участка с кадастровым номером

19:10:050101:852

:

№ п/п	Наименование характеристики	Значение характеристики
1	2	3
1.	Адрес земельного участка	—
1.1.	Сведения о местоположении земельного участка (при отсутствии адреса) в структурированном в соответствии с федеральной информационной адресной системой виде	—
1.2.	Дополнительные сведения о местоположении земельного участка	—

1	2				3			
2.	Площадь земельного участка ± величина погрешности определения (вычисления) площади (Р ± ΔР), м²				100 ± 3,00			
3.	Формула, примененная для вычисления предельной погрешности определения площади земельного участка, с подставленными значениями и итоговые (вычисленные) значения							
4.	Площадь земельного участка согласно сведениям Единого государственного реестра недвижимости (Ркад), м²				100,00			
5.	Оценка расхождения Р и Ркад (Р - Ркад), м²				0			
6.	Предельный минимальный и максимальный размеры земельного участка (Рмин и Рмакс), м²				Рмин = — Рмакс = —			
7.	Кадастровый или иной государственный учетный номер (инвентарный) здания, сооружения, объекта незавершенного строительства, расположенного на земельном участке				—			
8.	Вид (виды) разрешенного использования				—			
8.1.	Дополнительные сведения об использовании земельного участка				—			
9.	Сведения о земельных участках (землях общего пользования, территории общего пользования), посредством которых обеспечивается доступ				Земли общего пользования			
10.	Иные сведения				—			
4. Пояснения к сведениям об уточняемом земельном участке с кадастровым номером					19:10:050101:852 :			
1.	При проведении ККР была выявлена и устранена реестровая ошибка в погрешность ЗУ, по сведениям ЕГРН ЗУ не соответствует нормативной точности, в связи с этим подлежит уточнению границ. Площадь не изменена от площади ЗУ, сведения о которой относительно этого ЗУ содержатся в ЕГРН.							
1. Сведения о характерных точках границ уточняемого земельного участка с кадастровым номером					19:10:050101:885 :			
Система координат МСК-166 (19)					Зона № 1			
Обозначение характерных точек границ	Координаты, м				Метод определения координат	Формулы, примененные для расчета средней квадратической погрешности определения координат характерных точек границ (Mt), с подставленными в такие формулы значениями и итоговые (вычисленные) значения Mt, м	Описание закрепления точки	
	содержатся в Едином государственном реестре недвижимости		определены в результате выполнения комплексных кадастровых работ					
	X	Y	X	Y				
1	2	3	4	5	6	7	8	

1	2	3	4	5	6	7	8
1	420 188,94	199 456,74	420 188,94	199 456,74	Аналитический метод	—	Закрепление отсутствует
2	420 195,01	199 501,18	420 195,01	199 501,18			
1/3487	420 179,18	199 503,06	420 177,04	199 502,28	Геодезический метод	0,10	—
2/3486	420 173,14	199 458,82	420 171,61	199 459,11			
1	420 188,94	199 456,74	420 188,94	199 456,74	Аналитический метод	—	Закрепление отсутствует

2. Сведения о частях границ уточняемого земельного участка с кадастровым номером 19:10:050101:885 :

Обозначение части границ		Горизонтальное проложение (S), м	Описание прохождения части границ	Сведения о согласовании местоположения границ (согласовано/спорное)
от т.	до т.			
1	2	3	4	5
1	2	44,85	—	согласовано
2	3487	18,00		
3487	3486	43,51		
3486	1	17,49		

3. Сведения о характеристиках уточняемого земельного участка с кадастровым номером 19:10:050101:885 :

№ п/п	Наименование характеристики	Значение характеристики
1	2	3
1.	Адрес земельного участка	—
1.1.	Сведения о местоположении земельного участка (при отсутствии адреса) в структурированном в соответствии с федеральной информационной адресной системой виде	—
1.2.	Дополнительные сведения о местоположении земельного участка	—
2.	Площадь земельного участка ± величина погрешности определения (вычисления) площади ($P \pm \Delta P$), м²	$783 \pm 10,00$
3.	Формула, примененная для вычисления предельной погрешности определения площади земельного участка, с подставленными значениями и итоговые (вычисленные) значения	$3,5 * M_t * \sqrt{(P)} = 3,5 * 0,1 * \sqrt{(783)} = 10$
4.	Площадь земельного участка согласно сведениям Единого государственного реестра недвижимости (Ркад), м²	713,00
5.	Оценка расхождения Р и Ркад ($P - P_{кад}$), м²	70
6.	Предельный минимальный и максимальный размеры земельного участка (Рмин и Рмакс), м²	Рмин = Рмин = 600 Рмакс = Рмакс = 2 000

1	2				3			
7.	Кадастровый или иной государственный учетный номер (инвентарный) здания, сооружения, объекта незавершенного строительства, расположенного на земельном участке				19:10:050101:894			
8.	Вид (виды) разрешенного использования				—			
8.1.	Дополнительные сведения об использовании земельного участка				—			
9.	Сведения о земельных участках (землях общего пользования, территории общего пользования), посредством которых обеспечивается доступ				Земли общего пользования			
10.	Иные сведения				—			
4. Пояснения к сведениям об уточняемом земельном участке с кадастровым номером					19:10:050101:885			:
1.	При проведении ККР была выявлена и устранена реестровая ошибка в описании местоположения границ. Исправление реестровой ошибки проведено в связи с выявлением несоответствия фактического местоположения на местности границ ЗУ сведениями ЕГРН. Площадь изменена в пределах 10% от площади ЗУ, сведения о которой относительно этого ЗУ содержатся в ЕГРН.							
1. Сведения о характерных точках границ уточняемого земельного участка с кадастровым номером					19:10:050101:904			:
Система координат					МСК-166 (19)			Зона № 1
Обозначение характерных точек границ	Координаты, м				Метод определения координат	Формулы, примененные для расчета средней квадратической погрешности определения координат характерных точек границ (Mt), с подставленными в такие формулы значениями и итоговые (вычисленные) значения Mt, м	Описание закрепления точки	
	содержатся в Едином государственном реестре недвижимости		определены в результате выполнения комплексных кадастровых работ					
	X	Y	X	Y				
1	2	3	4	5	6	7	8	
3489	420 362,61	199 442,18	420 362,61	199 442,18	Аналитический метод	—	Закрепление отсутствует	
3490	420 366,01	199 437,64	420 366,01	199 437,64				
37	420 370,50	199 440,28	420 370,50	199 440,28				
38	420 372,59	199 441,45	420 372,59	199 441,45				
39	420 363,84	199 453,24	420 363,84	199 453,24				
40	420 358,60	199 460,79	420 358,60	199 460,79				
41	420 356,31	199 469,42	420 356,31	199 469,42				
42	420 319,94	199 504,50	420 319,94	199 504,50				
43	420 309,97	199 504,45	420 309,97	199 504,45				
3491	420 304,10	199 512,88	420 304,10	199 512,88				

1	2	3	4	5	6	7	8
3492	420 282,45	199 533,39	420 282,45	199 533,39	Аналитический метод	—	Закрепление отсутствует
3493	420 268,38	199 525,80	420 268,38	199 525,80			
3494	420 257,45	199 528,07	420 257,45	199 528,07			
3495	420 252,39	199 524,32	420 252,39	199 524,32			
н3496У	—	—	420 295,24	199 472,94	Геодезический метод	0,10	—
3488	420 333,41	199 427,19	420 333,41	199 427,19	Аналитический метод	—	Закрепление отсутствует
3489	420 362,61	199 442,18	420 362,61	199 442,18			

2. Сведения о частях границ уточняемого земельного участка с кадастровым номером
19:10:050101:904
:

Обозначение части границ		Горизонтальное проложение (S), м	Описание прохождения части границ	Сведения о согласовании местоположения границ (согласовано/спорное)
от т.	до т.			
1	2	3	4	5
3489	3490	5,67	—	согласовано
3490	37	5,21		
37	38	2,40		
38	39	14,68		
39	40	9,19		
40	41	8,93		
41	42	50,53		
42	43	9,97		
43	3491	10,27		
3491	3492	29,82		
3492	3493	15,99		
3493	3494	11,16		
3494	3495	6,30		
3495	н3496У	66,90		
н3496У	3488	59,58		
3488	3489	32,82		

3. Сведения о характеристиках уточняемого земельного участка с кадастровым номером
19:10:050101:904
:

№ п/п	Наименование характеристики	Значение характеристики
1	2	3

1	2	3
1.	Адрес земельного участка	—
1.1.	Сведения о местоположении земельного участка (при отсутствии адреса) в структурированном в соответствии с федеральной информационной адресной системой виде	—
1.2.	Дополнительные сведения о местоположении земельного участка	—
2.	Площадь земельного участка \pm величина погрешности определения (вычисления) площади ($P \pm \Delta P$), м ²	$4\,673 \pm 24,00$
3.	Формула, примененная для вычисления предельной погрешности определения площади земельного участка, с подставленными значениями и итоговые (вычисленные) значения	$3,5 * M_t * \sqrt{P} = 3,5 * 0,1 * \sqrt{4673} = 24$
4.	Площадь земельного участка согласно сведениям Единого государственного реестра недвижимости (Ркад), м ²	4 673,00
5.	Оценка расхождения Р и Ркад ($P - P_{кад}$), м ²	0
6.	Предельный минимальный и максимальный размеры земельного участка ($P_{мин}$ и $P_{макс}$), м ²	$P_{мин} = —$ $P_{макс} = —$
7.	Кадастровый или иной государственный учетный номер (инвентарный) здания, сооружения, объекта незавершенного строительства, расположенного на земельном участке	19:10:050101:1021; 19:10:050101:1068
8.	Вид (виды) разрешенного использования	—
8.1.	Дополнительные сведения об использовании земельного участка	—
9.	Сведения о земельных участках (землях общего пользования, территории общего пользования), посредством которых обеспечивается доступ	Земли общего пользования
10.	Иные сведения	—
4. Пояснения к сведениям об уточняемом земельном участке с кадастровым номером		19:10:050101:904 :
1.	При проведении ККР была выявлена и устранена реестровая ошибка в описании местоположения границ. Исправление реестровой ошибки проведено в связи с выявлением чересполосицы земельного участка со смежным ЗУ. Площадь не изменена площади ЗУ, сведения о которой относительно этого ЗУ содержатся в ЕГРН.	

1. Сведения о характерных точках границ уточняемого земельного участка с кадастровым номером					19:10:050101:1028			:
Система координат					МСК-166 (19)			Зона № 1
Обозначение характерных точек границ	Координаты, м				Метод определения координат	Формулы, примененные для расчета средней квадратической погрешности определения координат характерных точек границ (Mt), с подставленными в такие формулы значениями и итоговые (вычисленные) значения Mt, м	Описание закрепления точки	
	содержатся в Едином государственном реестре недвижимости		определены в результате выполнения комплексных кадастровых работ					
	X	Y	X	Y				
1	2	3	4	5	6	7	8	
1	420 209,37	199 417,18	420 209,37	199 417,18	Аналитический метод	—	626003000000	
2	420 210,45	199 443,02	420 210,45	199 443,02				
1	420 182,54	199 445,58	420 182,54	199 445,58				
2	420 181,62	199 421,33	420 181,62	199 421,33				
1	420 209,37	199 417,18	420 209,37	199 417,18				
2. Сведения о частях границ уточняемого земельного участка с кадастровым номером					19:10:050101:1028			:
Обозначение части границ		Горизонтальное проложение (S), м	Описание прохождения части границ		Сведения о согласовании местоположения границ (согласовано/спорное)			
от т.	до т.							
1	2	3	4		5			
1	2	25,86	—		согласовано			
2	1	28,03						
1	2	24,27						
2	1	28,06						
3. Сведения о характеристиках уточняемого земельного участка с кадастровым номером					19:10:050101:1028			:
№ п/п	Наименование характеристики				Значение характеристики			
1	2				3			
1.	Адрес земельного участка				—			
1.1.	Сведения о местоположении земельного участка (при отсутствии адреса) в структурированном в соответствии с федеральной информационной адресной системой виде				—			
1.2.	Дополнительные сведения о местоположении земельного участка				—			

1	2				3			
2.	Площадь земельного участка ± величина погрешности определения (вычисления) площади (Р ± ΔР), м²				700 ± 9,00			
3.	Формула, примененная для вычисления предельной погрешности определения площади земельного участка, с подставленными значениями и итоговые (вычисленные) значения							
4.	Площадь земельного участка согласно сведениям Единого государственного реестра недвижимости (Ркад), м²				700,00			
5.	Оценка расхождения Р и Ркад (Р - Ркад), м²				0			
6.	Предельный минимальный и максимальный размеры земельного участка (Рмин и Рмакс), м²				Рмин = — Рмакс = —			
7.	Кадастровый или иной государственный учетный номер (инвентарный) здания, сооружения, объекта незавершенного строительства, расположенного на земельном участке				—			
8.	Вид (виды) разрешенного использования				—			
8.1.	Дополнительные сведения об использовании земельного участка				—			
9.	Сведения о земельных участках (землях общего пользования, территории общего пользования), посредством которых обеспечивается доступ				Земли общего пользования			
10.	Иные сведения				—			
4. Пояснения к сведениям об уточняемом земельном участке с кадастровым номером					19:10:050101:1028 :			
1.	При проведении ККР была выявлена и устранена реестровая ошибка в погрешность ЗУ, по сведениям ЕГРН ЗУ не соответствует нормативной точности, в связи с этим подлежит уточнению границ. Площадь не изменена от площади ЗУ, сведения о которой относительно этого ЗУ содержатся в ЕГРН.							
1. Сведения о характерных точках границ уточняемого земельного участка с кадастровым номером					19:10:050101:1070 :			
Система координат МСК-166 (19)					Зона № 1			
Обозначение характерных точек границ	Координаты, м				Метод определения координат	Формулы, примененные для расчета средней квадратической погрешности определения координат характерных точек границ (Mt), с подставленными в такие формулы значениями и итоговые (вычисленные) значения Mt, м	Описание закрепления точки	
	содержатся в Едином государственном реестре недвижимости		определены в результате выполнения комплексных кадастровых работ					
	X	Y	X	Y				
1	2	3	4	5	6	7	8	

1	2	3	4	5	6	7	8	
2	420 282,45	199 533,39	420 282,45	199 533,39	Аналитический метод	—	Закрепление отсутствует	
3	420 304,10	199 512,88	420 304,10	199 512,88				
4	420 315,14	199 515,43	420 315,14	199 515,43				
5	420 309,21	199 523,56	420 309,21	199 523,56				
6	420 299,25	199 537,29	420 299,25	199 537,29				
7	420 295,30	199 542,73	420 295,30	199 542,73				
8	420 247,77	199 612,19	420 247,77	199 612,19				
1	420 241,41	199 623,67	420 241,41	199 623,67				
2	420 217,51	199 595,37	420 217,51	199 595,37				
3	420 206,78	199 546,86	420 206,78	199 546,86				
9	420 210,15	199 542,63	420 210,15	199 542,63	Геодезический метод	0,50	Закрепление отсутствует	
10	420 232,58	199 533,42	420 232,58	199 533,42				
н65У	—	—	420 257,45	199 528,07	Аналитический метод	—		
1	420 268,38	199 525,80	420 268,38	199 525,80				
2	420 282,45	199 533,39	420 282,45	199 533,39				

2. Сведения о частях границ уточняемого земельного участка с кадастровым номером
19:10:050101:1070
:

Обозначение части границ		Горизонтальное проложение (S), м	Описание прохождения части границ	Сведения о согласовании местоположения границ (согласовано/спорное)
от т.	до т.			
1	2	3	4	5
2	3	29,82	—	согласовано
3	4	11,33		
4	5	10,06		
5	6	16,96		
6	7	6,72		
7	8	84,17		
8	1	13,12		
1	2	37,04		
2	3	49,68		
3	9	5,41		
9	10	24,25		
10	н65У	25,44		
н65У	1	11,16		
1	2	15,99		

3. Сведения о характеристиках уточняемого земельного участка с кадастровым номером 19:10:050101:1070 :		
№ п/п	Наименование характеристики	Значение характеристики
1	2	3
1.	Адрес земельного участка	—
1.1.	Сведения о местоположении земельного участка (при отсутствии адреса) в структурированном в соответствии с федеральной информационной адресной системой виде	—
1.2.	Дополнительные сведения о местоположении земельного участка	—
2.	Площадь земельного участка ± величина погрешности определения (вычисления) площади ($P \pm \Delta P$), м²	5 253 ± 127,00
3.	Формула, примененная для вычисления предельной погрешности определения площади земельного участка, с подставленными значениями и итоговые (вычисленные) значения	$3,5 * M_t * \sqrt{P} = 3,5 * 0,5 * \sqrt{5253} = 127$
4.	Площадь земельного участка согласно сведениям Единого государственного реестра недвижимости (Ркад), м²	5 252,00
5.	Оценка расхождения Р и Ркад ($P - P_{кад}$), м²	1
6.	Предельный минимальный и максимальный размеры земельного участка (Рмин и Рмакс), м²	Рмин = — Рмакс = —
7.	Кадастровый или иной государственный учетный номер (инвентарный) здания, сооружения, объекта незавершенного строительства, расположенного на земельном участке	19:10:050101:689
8.	Вид (виды) разрешенного использования	—
8.1.	Дополнительные сведения об использовании земельного участка	—
9.	Сведения о земельных участках (землях общего пользования, территории общего пользования), посредством которых обеспечивается доступ	Земли общего пользования
10.	Иные сведения	—
4. Пояснения к сведениям об уточняемом земельном участке с кадастровым номером 19:10:050101:1070 :		
1.	При проведении ККР была выявлена и устранена реестровая ошибка в описании местоположения границ. Исправление реестровой ошибки проведено в связи с выявлением чересполосицы земельного участка со смежным ЗУ 19:10:050101:904 и 19:10:050101:1072. Площадь изменена в пределах 10% от площади ЗУ, сведения о которой относительно этого ЗУ содержатся в ЕГРН.	

1. Сведения о характерных точках границ уточняемого земельного участка с кадастровым номером19:10:050101:1072:

Система координатМСК-166 (19)Зона №1

Обоз- начение харак- терных точек границ	Координаты, м				Метод определения координат	Формулы, примененные для расчета средней квадратической погрешности определения координат характерных точек границ (Mt), с подставленными в такие формулы значениями и итоговые (вычисленные) значения Mt, м	Описание закрепления точки
	содержатся в Едином государственном реестре недвижимости		определены в результате выполнения комплексных кадастровых работ				
	X	Y	X	Y			
1	2	3	4	5	6	7	8
1	420 223,84	199 503,18	420 223,84	199 503,18	Аналитический метод	—	—
н70У	—	—	420 252,39	199 524,32	Геодезический метод	0,10	Закрепление отсутствует
66	420 257,45	199 528,07	420 257,45	199 528,07	Аналитический метод	—	—
67	420 232,58	199 533,42	420 232,58	199 533,42			
68	420 210,15	199 542,63	420 210,15	199 542,63			
69	420 206,78	199 546,86	420 206,78	199 546,86			
2	420 194,84	199 537,11	420 194,84	199 537,11			
5	420 206,17	199 523,23	420 206,17	199 523,23			
1	420 223,84	199 503,18	420 223,84	199 503,18			

Вырез 1 из 1

6	420 205,83	199 527,15	420 205,83	199 527,15	—	—	—
7	420 205,92	199 523,73	420 205,92	199 523,73			
8	420 209,18	199 526,80	420 209,18	199 526,80			
6	420 205,83	199 527,15	420 205,83	199 527,15			

2. Сведения о частях границ уточняемого земельного участка с кадастровым номером19:10:050101:1072:

Обозначение части границ		Горизонтальное проложение (S), м	Описание прохождения части границ	Сведения о согласовании местоположения границ (согласовано/спорное)
от т.	до т.			
1	2	3	4	5
1	н70У	35,52	—	согласовано
н70У	66	6,30		
66	67	25,44		
67	68	24,25		
68	69	5,41		

1	2	3	4	5
69	2	15,42	—	согласовано
2	5	17,92		
5	1	26,73		

Вырез 1 из 1

6	7	3,42	—	согласовано
7	8	4,48		
8	6	3,37		

3. Сведения о характеристиках уточняемого земельного участка с кадастровым номером 19:10:050101:1072 :

№ п/п	Наименование характеристики	Значение характеристики
1	2	3
1.	Адрес земельного участка	—
1.1.	Сведения о местоположении земельного участка (при отсутствии адреса) в структурированном в соответствии с федеральной информационной адресной системой виде	—
1.2.	Дополнительные сведения о местоположении земельного участка	—
2.	Площадь земельного участка ± величина погрешности определения (вычисления) площади ($P \pm \Delta P$), м²	$1\,164 \pm 12,00$
3.	Формула, примененная для вычисления предельной погрешности определения площади земельного участка, с подставленными значениями и итоговые (вычисленные) значения	$3,5 \cdot M_t \cdot \sqrt{P} = 3,5 \cdot 0,1 \cdot \sqrt{(1164)} = 12$
4.	Площадь земельного участка согласно сведениям Единого государственного реестра недвижимости (Ркад), м²	1 164,00
5.	Оценка расхождения Р и Ркад ($P - P_{кад}$), м²	0
6.	Предельный минимальный и максимальный размеры земельного участка (Рмин и Рмакс), м²	Рмин = — Рмакс = —
7.	Кадастровый или иной государственный учетный номер (инвентарный) здания, сооружения, объекта незавершенного строительства, расположенного на земельном участке	—
8.	Вид (виды) разрешенного использования	—
8.1.	Дополнительные сведения об использовании земельного участка	—
9.	Сведения о земельных участках (землях общего пользования, территории общего пользования), посредством которых обеспечивается доступ	Земли общего пользования

1	2				3			
10.	Иные сведения				—			
4. Пояснения к сведениям об уточняемом земельном участке с кадастровым номером					19:10:050101:1072			:
1.	При проведении ККР была выявлена и устранена реестровая ошибка в описании местоположения границ. Исправление реестровой ошибки проведено в связи с выявлением чересполосицы земельного участка со смежным ЗУ 19:10:050101:1076 и 19:10:050101:904. Площадь не изменена площади ЗУ, сведения о которой относительно этого ЗУ содержатся в ЕГРН.							
1. Сведения о характерных точках границ уточняемого земельного участка с кадастровым номером					19:10:050101:1075			:
Система координат МСК-166 (19)					Зона №			1
Обоз- начение харак- терных точек границ	Координаты, м				Метод определения координат	Формулы, примененные для расчета средней квадратической погрешности определения координат характерных точек границ (Mt), с подставленными в такие формулы значениями и итоговые (вычисленные) значения Mt, м	Описание закрепления точки	
	содержатся в Едином государственном реестре недвижимости		определены в результате выполнения комплексных кадастровых работ					
	X	Y	X	Y				
1	2	3	4	5	6	7	8	
6	420 295,24	199 472,94	420 295,24	199 472,94	Аналитический метод	—	—	
16	420 270,64	199 436,07	420 270,64	199 436,07				
15	420 271,49	199 418,20	420 271,49	199 418,20				
14	420 282,77	199 390,03	420 282,77	199 390,03				
13	420 312,53	199 382,76	420 312,53	199 382,76				
12	420 320,62	199 380,26	420 320,62	199 380,26				
11	420 323,35	199 379,42	420 323,35	199 379,42				
10	420 333,98	199 376,13	420 333,98	199 376,13				
9	420 338,33	199 374,65	420 338,33	199 374,65				
8	420 348,12	199 371,32	420 348,12	199 371,32				
7	420 356,23	199 368,57	420 356,23	199 368,57				
6	420 358,68	199 384,57	420 358,68	199 384,57				
5	420 358,75	199 385,02	420 358,75	199 385,02				
н71У	—	—	420 359,10	199 388,89	Геодезический метод	0,10	Закрепление отсутствует	
4	420 359,84	199 397,08	420 359,84	199 397,08	Аналитический метод	—		
3	420 346,20	199 410,34	420 346,20	199 410,34				
2	420 333,41	199 427,19	420 333,41	199 427,19				

1	2	3	4	5	6	7	8
6	420 295,24	199 472,94	420 295,24	199 472,94	Аналитический метод	—	—
Вырез 1 из 2							
21	420 354,44	199 374,70	420 354,44	199 374,70	—	—	—
22	420 353,73	199 373,99	420 353,73	199 373,99			
23	420 354,44	199 373,28	420 354,44	199 373,28			
24	420 355,15	199 373,99	420 355,15	199 373,99			
21	420 354,44	199 374,70	420 354,44	199 374,70			
Вырез 2 из 2							
17	420 299,04	199 424,94	420 299,04	199 424,94	—	—	—
18	420 298,33	199 424,23	420 298,33	199 424,23			
19	420 299,04	199 423,52	420 299,04	199 423,52			
20	420 299,75	199 424,23	420 299,75	199 424,23			
17	420 299,04	199 424,94	420 299,04	199 424,94			
2. Сведения о частях границ уточняемого земельного участка с кадастровым номером						19:10:050101:1075 :	
Обозначение части границ		Горизонтальное проложение (S), м	Описание прохождения части границ		Сведения о согласовании местоположения границ (согласовано/спорное)		
от т.	до т.						
1	2	3	4		5		
6	16	44,32	—		согласовано		
16	15	17,89					
15	14	30,34					
14	13	30,64					
13	12	8,47					
12	11	2,86					
11	10	11,13					
10	9	4,59					
9	8	10,34					
8	7	8,56					
7	6	16,19					
6	5	0,46					
5	н71У	3,89					
н71У	4	8,22					
4	3	19,02					
3	2	21,15					
2	6	59,58					

1	2	3	4	5
Вырез 1 из 2				
21	22	1,00	—	согласовано
22	23	1,00		
23	24	1,00		
24	21	1,00		
Вырез 2 из 2				
17	18	1,00	—	согласовано
18	19	1,00		
19	20	1,00		
20	17	1,00		
3. Сведения о характеристиках уточняемого земельного участка с кадастровым номером 19:10:050101:1075 :				
№ п/п	Наименование характеристики		Значение характеристики	
1	2		3	
1.	Адрес земельного участка		—	
1.1.	Сведения о местоположении земельного участка (при отсутствии адреса) в структурированном в соответствии с федеральной информационной адресной системой виде		—	
1.2.	Дополнительные сведения о местоположении земельного участка		—	
2.	Площадь земельного участка ± величина погрешности определения (вычисления) площади (Р ± ΔР), м²		5 000 ± 25,00	
3.	Формула, примененная для вычисления предельной погрешности определения площади земельного участка, с подставленными значениями и итоговые (вычисленные) значения		3,5*Мt*√(Р) = 3,5*0,1*√(5000) = 25	
4.	Площадь земельного участка согласно сведениям Единого государственного реестра недвижимости (Ркад), м²		5 000,00	
5.	Оценка расхождения Р и Ркад (Р - Ркад), м²		0	
6.	Предельный минимальный и максимальный размеры земельного участка (Рмин и Рмакс), м²		Рмин = — Рмакс = —	
7.	Кадастровый или иной государственный учетный номер (инвентарный) здания, сооружения, объекта незавершенного строительства, расположенного на земельном участке		—	
8.	Вид (виды) разрешенного использования		—	
8.1.	Дополнительные сведения об использовании земельного участка		—	

1	2				3		
9.	Сведения о земельных участках (землях общего пользования, территории общего пользования), посредством которых обеспечивается доступ				Земли общего пользования		
10.	Иные сведения				—		
4. Пояснения к сведениям об уточняемом земельном участке с кадастровым номером 19:10:050101:1075 :							
1.	При проведении ККР была выявлена и устранена реестровая ошибка в описании местоположения границ. Исправление реестровой ошибки проведено в связи с выявлением чересполосицы земельного участка со смежным ЗУ. Площадь не изменена площади ЗУ, сведения о которой относительно этого ЗУ содержатся в ЕГРН.						
1. Сведения о характерных точках границ уточняемого земельного участка с кадастровым номером 19:10:050105:52 :							
Система координат МСК-166 (19) Зона № 1							
Обозначение характерных точек границ	Координаты, м				Метод определения координат	Формулы, примененные для расчета средней квадратической погрешности определения координат характерных точек границ (Mt), с подставленными в такие формулы значениями и итоговые (вычисленные) значения Mt, м	Описание закрепления точки
	содержатся в Едином государственном реестре недвижимости		определены в результате выполнения комплексных кадастровых работ				
	X	Y	X	Y			
1	2	3	4	5	6	7	8
1	419 948,51	199 482,37	419 948,51	199 482,37	Аналитический метод	—	—
3499	419 956,56	199 540,45	419 956,56	199 540,45			
3500	419 929,01	199 544,10	419 929,01	199 544,10			
4	419 920,64	199 485,72	419 920,64	199 485,72			
1	419 948,51	199 482,37	419 948,51	199 482,37			
2. Сведения о частях границ уточняемого земельного участка с кадастровым номером 19:10:050105:52 :							
Обозначение части границ		Горизонтальное проложение (S), м	Описание прохождения части границ		Сведения о согласовании местоположения границ (согласовано/спорное)		
от т.	до т.						
1	2	3	4		5		
1	3499	58,64	—		согласовано		
3499	3500	27,79					
3500	4	58,98					
4	1	28,07					

3. Сведения о характеристиках уточняемого земельного участка с кадастровым номером 19:10:050105:52 :		
№ п/п	Наименование характеристики	Значение характеристики
1	2	3
1.	Адрес земельного участка	—
1.1.	Сведения о местоположении земельного участка (при отсутствии адреса) в структурированном в соответствии с федеральной информационной адресной системой виде	—
1.2.	Дополнительные сведения о местоположении земельного участка	—
2.	Площадь земельного участка \pm величина погрешности определения (вычисления) площади ($P \pm \Delta P$), м ²	1 642 \pm 14,00
3.	Формула, примененная для вычисления предельной погрешности определения площади земельного участка, с подставленными значениями и итоговые (вычисленные) значения	
4.	Площадь земельного участка согласно сведениям Единого государственного реестра недвижимости (Ркад), м ²	1 642,00
5.	Оценка расхождения Р и Ркад ($P - P_{\text{кад}}$), м ²	0
6.	Предельный минимальный и максимальный размеры земельного участка ($P_{\text{мин}}$ и $P_{\text{макс}}$), м ²	$P_{\text{мин}} = P_{\text{мин}} = 600$ $P_{\text{макс}} = P_{\text{макс}} = 2\,000$
7.	Кадастровый или иной государственный учетный номер (инвентарный) здания, сооружения, объекта незавершенного строительства, расположенного на земельном участке	19:10:050101:1077; 19:10:050101:862
8.	Вид (виды) разрешенного использования	—
8.1.	Дополнительные сведения об использовании земельного участка	—
9.	Сведения о земельных участках (землях общего пользования, территории общего пользования), посредством которых обеспечивается доступ	Земли общего пользования
10.	Иные сведения	—
4. Пояснения к сведениям об уточняемом земельном участке с кадастровым номером 19:10:050105:52 :		
1.	При проведении ККР была выявлена и устранена реестровая ошибка в погрешность ЗУ, по сведениям ЕГРН ЗУ не соответствует нормативной точности, в связи с этим подлежит уточнению границ. Площадь не изменена от площади ЗУ, сведения о которой относительно этого ЗУ содержатся в ЕГРН.	

1. Сведения о характерных точках границ уточняемого земельного участка с кадастровым номером

19:10:050105:53

Система координат

МСК-166 (19)

Зона №

1

Обоз- начение харак- терных точек границ	Координаты, м				Метод определения координат	Формулы, примененные для расчета средней квадратической погрешности определения координат характерных точек границ (Mt), с подставленными в такие формулы значениями и итоговые (вычисленные) значения Mt, м	Описание закрепления точки
	содержатся в Едином государственном реестре недвижимости		определены в результате выполнения комплексных кадастровых работ				
	X	Y	X	Y			
1	2	3	4	5	6	7	8
2	420 065,55	199 526,09	420 065,55	199 526,09	Аналитический метод	—	—
3	420 063,29	199 509,39	420 063,29	199 509,39			626003000000
4	420 060,05	199 488,21	420 060,05	199 488,21			
5	420 057,19	199 469,24	420 057,19	199 469,24			
6/3501	420 084,42	199 465,80	420 084,25	199 465,17	Геодезический метод	0,10	—
1/3502	420 093,60	199 522,61	420 093,15	199 522,23			
н3503У	—	—	420 068,17	199 525,63			
2	420 065,55	199 526,09	420 065,55	199 526,09	Аналитический метод	—	

2. Сведения о частях границ уточняемого земельного участка с кадастровым номером

19:10:050105:53

Обозначение части границ		Горизонтальное проложение (S), м	Описание прохождения части границ	Сведения о согласовании местоположения границ (согласовано/спорное)
от т.	до т.			
1	2	3	4	5
2	3	16,85	—	согласовано
3	4	21,43		
4	5	19,18		
5	3501	27,36		
3501	3502	57,75		
3502	н3503У	25,21		
н3503У	2	2,66		

3. Сведения о характеристиках уточняемого земельного участка с кадастровым номером

19:10:050105:53

№ п/п	Наименование характеристики	Значение характеристики
1	2	3

1	2	3
1.	Адрес земельного участка	—
1.1.	Сведения о местоположении земельного участка (при отсутствии адреса) в структурированном в соответствии с федеральной информационной адресной системой виде	—
1.2.	Дополнительные сведения о местоположении земельного участка	—
2.	Площадь земельного участка \pm величина погрешности определения (вычисления) площади ($P \pm \Delta P$), м ²	1 584 \pm 14,00
3.	Формула, примененная для вычисления предельной погрешности определения площади земельного участка, с подставленными значениями и итоговые (вычисленные) значения	$3,5 * M_t * \sqrt{P} = 3,5 * 0,1 * \sqrt{1584} = 14$
4.	Площадь земельного участка согласно сведениям Единого государственного реестра недвижимости (Ркад), м ²	1 596,00
5.	Оценка расхождения Р и Ркад ($P - P_{кад}$), м ²	12
6.	Предельный минимальный и максимальный размеры земельного участка ($P_{мин}$ и $P_{макс}$), м ²	$P_{мин} = P_{мин} = 600$ $P_{макс} = P_{макс} = 2\ 000$
7.	Кадастровый или иной государственный учетный номер (инвентарный) здания, сооружения, объекта незавершенного строительства, расположенного на земельном участке	19:10:050105:183
8.	Вид (виды) разрешенного использования	—
8.1.	Дополнительные сведения об использовании земельного участка	—
9.	Сведения о земельных участках (землях общего пользования, территории общего пользования), посредством которых обеспечивается доступ	Земли общего пользования
10.	Иные сведения	—
4. Пояснения к сведениям об уточняемом земельном участке с кадастровым номером		19:10:050105:53 :
1.	При проведении ККР была выявлена и устранена реестровая ошибка в описании местоположения границ. Исправление реестровой ошибки проведено в связи с выявлением несоответствия фактического местоположения на местности границ ЗУ сведениями ЕГРН. Площадь изменена в пределах 10% от площади ЗУ, сведения о которой относительно этого ЗУ содержатся в ЕГРН.	

1. Сведения о характерных точках границ уточняемого земельного участка с кадастровым номером

19:10:050105:57

:

Система координат

МСК-166 (19)

Зона №1

Обозначение характерных точек границ	Координаты, м				Метод определения координат	Формулы, примененные для расчета средней квадратической погрешности определения координат характерных точек границ (Mt), с подставленными в такие формулы значениями и итоговые (вычисленные) значения Mt, м	Описание закрепления точки
	содержатся в Едином государственном реестре недвижимости		определены в результате выполнения комплексных кадастровых работ				
	X	Y	X	Y			
1	2	3	4	5	6	7	8
1	419 975,54	199 479,11	419 975,54	199 479,11	Аналитический метод	—	—
2	419 984,04	199 536,93	419 984,04	199 536,93			
3505	419 956,56	199 540,45	419 956,56	199 540,45			
3506	419 948,51	199 482,37	419 948,51	199 482,37			
1	419 975,54	199 479,11	419 975,54	199 479,11			

2. Сведения о частях границ уточняемого земельного участка с кадастровым номером

19:10:050105:57

:

Обозначение части границ		Горизонтальное проложение (S), м	Описание прохождения части границ	Сведения о согласовании местоположения границ (согласовано/спорное)
от т.	до т.			
1	2	3	4	5
1	2	58,44	—	согласовано
2	3505	27,70		
3505	3506	58,64		
3506	1	27,23		

3. Сведения о характеристиках уточняемого земельного участка с кадастровым номером

19:10:050105:57

:

№ п/п	Наименование характеристики	Значение характеристики
1	2	3
1.	Адрес земельного участка	—
1.1.	Сведения о местоположении земельного участка (при отсутствии адреса) в структурированном в соответствии с федеральной информационной адресной системой виде	—
1.2.	Дополнительные сведения о местоположении земельного участка	—

1	2				3			
2.	Площадь земельного участка ± величина погрешности определения (вычисления) площади (Р ± ΔР), м²				1 607 ± 14,00			
3.	Формула, примененная для вычисления предельной погрешности определения площади земельного участка, с подставленными значениями и итоговые (вычисленные) значения							
4.	Площадь земельного участка согласно сведениям Единого государственного реестра недвижимости (Ркад), м²				1 607,00			
5.	Оценка расхождения Р и Ркад (Р - Ркад), м²				0			
6.	Предельный минимальный и максимальный размеры земельного участка (Рмин и Рмакс), м²				Рмин = Рмин = 600 Рмакс = Рмакс = 2 000			
7.	Кадастровый или иной государственный учетный номер (инвентарный) здания, сооружения, объекта незавершенного строительства, расположенного на земельном участке				19:10:050105:139			
8.	Вид (виды) разрешенного использования				—			
8.1.	Дополнительные сведения об использовании земельного участка				—			
9.	Сведения о земельных участках (землях общего пользования, территории общего пользования), посредством которых обеспечивается доступ				Земли общего пользования			
10.	Иные сведения				—			
4. Пояснения к сведениям об уточняемом земельном участке с кадастровым номером					19:10:050105:57 :			
1.	При проведении ККР была выявлена и устранена реестровая ошибка в погрешность ЗУ, по сведениям ЕГРН ЗУ не соответствует нормативной точности, в связи с этим подлежит уточнению границ. Площадь не изменена от площади ЗУ, сведения о которой относительно этого ЗУ содержатся в ЕГРН.							
1. Сведения о характерных точках границ уточняемого земельного участка с кадастровым номером					19:10:050105:59 :			
Система координат МСК-166 (19)					Зона № 1			
Обозначение характерных точек границ	Координаты, м				Метод определения координат	Формулы, примененные для расчета средней квадратической погрешности определения координат характерных точек границ (Mt), с подставленными в такие формулы значениями и итоговые (вычисленные) значения Mt, м	Описание закрепления точки	
	содержатся в Едином государственном реестре недвижимости		определены в результате выполнения комплексных кадастровых работ					
	X	Y	X	Y				
1	2	3	4	5	6	7	8	

1	2	3	4	5	6	7	8
4	419 920,64	199 485,72	419 920,64	199 485,72	Аналитический метод	—	—
4	419 929,01	199 544,10	419 929,01	199 544,10			
4	419 901,47	199 547,99	419 901,47	199 547,99			
4	419 893,76	199 488,96	419 893,76	199 488,96	Геодезический метод		
4	419 920,64	199 485,72	419 920,64	199 485,72	Аналитический метод		

2. Сведения о частях границ уточняемого земельного участка с кадастровым номером 19:10:050105:59 :

Обозначение части границ		Горизонтальное проложение (S), м	Описание прохождения части границ	Сведения о согласовании местоположения границ (согласовано/спорное)
от т.	до т.			
1	2	3	4	5
4	4	58,98	—	согласовано
4	4	27,81		
4	4	59,53		
4	4	27,07		

3. Сведения о характеристиках уточняемого земельного участка с кадастровым номером 19:10:050105:59 :

№ п/п	Наименование характеристики	Значение характеристики
1	2	3
1.	Адрес земельного участка	—
1.1.	Сведения о местоположении земельного участка (при отсутствии адреса) в структурированном в соответствии с федеральной информационной адресной системой виде	—
1.2.	Дополнительные сведения о местоположении земельного участка	—
2.	Площадь земельного участка ± величина погрешности определения (вычисления) площади ($P \pm \Delta P$), м²	1 626 ± 14,00
3.	Формула, примененная для вычисления предельной погрешности определения площади земельного участка, с подставленными значениями и итоговые (вычисленные) значения	
4.	Площадь земельного участка согласно сведениям Единого государственного реестра недвижимости (Ркад), м²	1 626,00
5.	Оценка расхождения Р и Ркад ($P - P_{\text{кад}}$), м²	0
6.	Предельный минимальный и максимальный размеры земельного участка ($P_{\text{мин}}$ и $P_{\text{макс}}$), м²	$P_{\text{мин}} = P_{\text{мин}} = 600$ $P_{\text{макс}} = P_{\text{макс}} = 2\,000$

1	2				3		
7.	Кадастровый или иной государственный учетный номер (инвентарный) здания, сооружения, объекта незавершенного строительства, расположенного на земельном участке				19:10:050105:184		
8.	Вид (виды) разрешенного использования				—		
8.1.	Дополнительные сведения об использовании земельного участка				—		
9.	Сведения о земельных участках (землях общего пользования, территории общего пользования), посредством которых обеспечивается доступ				Земли общего пользования		
10.	Иные сведения				—		
4. Пояснения к сведениям об уточняемом земельном участке с кадастровым номером					19:10:050105:59 :		
1.	При проведении ККР была выявлена и устранена реестровая ошибка в погрешность ЗУ, по сведениям ЕГРН ЗУ не соответствует нормативной точности, в связи с этим подлежит уточнению границ. Площадь не изменена от площади ЗУ, сведения о которой относительно этого ЗУ содержатся в ЕГРН.						
1. Сведения о характерных точках границ уточняемого земельного участка с кадастровым номером					19:10:050105:60 :		
Система координат МСК-166 (19)					Зона № 1		
Обозначение характерных точек границ	Координаты, м				Метод определения координат	Формулы, примененные для расчета средней квадратической погрешности определения координат характерных точек границ (Mt), с подставленными в такие формулы значениями и итоговые (вычисленные) значения Mt, м	Описание закрепления точки
	содержатся в Едином государственном реестре недвижимости		определены в результате выполнения комплексных кадастровых работ				
	X	Y	X	Y			
1	2	3	4	5	6	7	8
3509	420 181,62	199 421,33	420 181,62	199 421,33	Аналитический метод	—	—
3510	420 182,54	199 445,58	420 182,54	199 445,58			
3507	420 086,48	199 454,39	420 086,48	199 454,39			
3508	420 084,94	199 435,78	420 084,94	199 435,78			
3509	420 181,62	199 421,33	420 181,62	199 421,33			
2. Сведения о частях границ уточняемого земельного участка с кадастровым номером					19:10:050105:60 :		
Обозначение части границ		Горизонтальное проложение (S), м	Описание прохождения части границ		Сведения о согласовании местоположения границ (согласовано/спорное)		
от т.	до т.						
1	2	3	4		5		
3509	3510	24,27	—		согласовано		

1	2	3	4	5
3510	3507	96,46	—	согласовано
3507	3508	18,67		
3508	3509	97,75		

3. Сведения о характеристиках уточняемого земельного участка с кадастровым номером 19:10:050105:60 :

№ п/п	Наименование характеристики	Значение характеристики
1	2	3
1.	Адрес земельного участка	—
1.1.	Сведения о местоположении земельного участка (при отсутствии адреса) в структурированном в соответствии с федеральной информационной адресной системой виде	—
1.2.	Дополнительные сведения о местоположении земельного участка	—
2.	Площадь земельного участка ± величина погрешности определения (вычисления) площади ($P \pm \Delta P$), м²	$2\,080 \pm 16,00$
3.	Формула, примененная для вычисления предельной погрешности определения площади земельного участка, с подставленными значениями и итоговые (вычисленные) значения	
4.	Площадь земельного участка согласно сведениям Единого государственного реестра недвижимости (Ркад), м²	2 080,00
5.	Оценка расхождения Р и Ркад ($P - P_{кад}$), м²	0
6.	Предельный минимальный и максимальный размеры земельного участка ($P_{мин}$ и $P_{макс}$), м²	$P_{мин} = \text{—}$ $P_{макс} = \text{—}$
7.	Кадастровый или иной государственный учетный номер (инвентарный) здания, сооружения, объекта незавершенного строительства, расположенного на земельном участке	—
8.	Вид (виды) разрешенного использования	—
8.1.	Дополнительные сведения об использовании земельного участка	—
9.	Сведения о земельных участках (землях общего пользования, территории общего пользования), посредством которых обеспечивается доступ	Земли общего пользования
10.	Иные сведения	—

4. Пояснения к сведениям об уточняемом земельном участке с кадастровым номером 19:10:050105:60 :

1.	При проведении ККР была выявлена и устранена реестровая ошибка в погрешность ЗУ, по сведениям ЕГРН ЗУ не соответствует нормативной точности, в связи с этим подлежит уточнению границ. Площадь не изменена от площади ЗУ, сведения о которой относительно этого ЗУ содержатся в ЕГРН.
----	---

1. Сведения о характерных точках границ уточняемого земельного участка с кадастровым номером					19:10:050105:61			:
Система координат			МСК-166 (19)		Зона №			1
Обозначение характерных точек границ	Координаты, м				Метод определения координат	Формулы, примененные для расчета средней квадратической погрешности определения координат характерных точек границ (Mt), с подставленными в такие формулы значениями и итоговые (вычисленные) значения Mt, м	Описание закрепления точки	
	содержатся в Едином государственном реестре недвижимости		определены в результате выполнения комплексных кадастровых работ					
	X	Y	X	Y				
1	2	3	4	5	6	7	8	
3	420 030,11	199 472,16	420 030,11	199 472,16	Аналитический метод	—	626003000000	
6	420 029,96	199 471,10	420 029,96	199 471,10				
5	420 043,26	199 469,46	420 043,26	199 469,46				
4	420 056,61	199 467,95	420 056,61	199 467,95				
3530	420 057,19	199 469,24	420 057,19	199 469,24				
3531	420 060,05	199 488,21	420 060,05	199 488,21				
3532	420 063,29	199 509,39	420 063,29	199 509,39				
3504	420 065,55	199 526,09	420 065,55	199 526,09				
3534	420 057,62	199 527,33	420 057,62	199 527,33	Картометрический метод	0,10	—	
н3528У	—	—	420 039,72	199 529,90	Геодезический метод			
3529	420 038,66	199 530,04	420 038,66	199 530,04	Аналитический метод	—	626003000000	
2	420 031,75	199 484,64	420 031,75	199 484,64				
3	420 030,11	199 472,16	420 030,11	199 472,16				
2. Сведения о частях границ уточняемого земельного участка с кадастровым номером					19:10:050105:61			:
Обозначение части границ		Горизонтальное проложение (S), м	Описание прохождения части границ		Сведения о согласовании местоположения границ (согласовано/спорное)			
от т.	до т.							
1	2	3	4		5			
3	6	1,07	—		согласовано			
6	5	13,40						
5	4	13,44						
4	3530	1,41						
3530	3531	19,18						
3531	3532	21,43						

1	2	3	4	5
3532	3504	16,85	—	согласовано
3504	3534	8,03		
3534	н3528У	18,08		
н3528У	3529	1,07		
3529	2	45,92		
2	3	12,59		

3. Сведения о характеристиках уточняемого земельного участка с кадастровым номером 19:10:050105:61 :

№ п/п	Наименование характеристики	Значение характеристики
1	2	3
1.	Адрес земельного участка	—
1.1.	Сведения о местоположении земельного участка (при отсутствии адреса) в структурированном в соответствии с федеральной информационной адресной системой виде	—
1.2.	Дополнительные сведения о местоположении земельного участка	—
2.	Площадь земельного участка \pm величина погрешности определения (вычисления) площади ($P \pm \Delta P$), м ²	1 623 \pm 14,00
3.	Формула, примененная для вычисления предельной погрешности определения площади земельного участка, с подставленными значениями и итоговые (вычисленные) значения	$3,5 * M_t * \sqrt{P} = 3,5 * 0,1 * \sqrt{1623} = 14$
4.	Площадь земельного участка согласно сведениям Единого государственного реестра недвижимости (Ркад), м ²	1 623,00
5.	Оценка расхождения Р и Ркад ($P - P_{кад}$), м ²	0
6.	Предельный минимальный и максимальный размеры земельного участка ($P_{мин}$ и $P_{макс}$), м ²	$P_{мин} = P_{мин} = 600$ $P_{макс} = P_{макс} = 2\ 000$
7.	Кадастровый или иной государственный учетный номер (инвентарный) здания, сооружения, объекта незавершенного строительства, расположенного на земельном участке	19:10:050101:1033
8.	Вид (виды) разрешенного использования	—
8.1.	Дополнительные сведения об использовании земельного участка	—
9.	Сведения о земельных участках (землях общего пользования, территории общего пользования), посредством которых обеспечивается доступ	Земли общего пользования
10.	Иные сведения	—

4. Пояснения к сведениям об уточняемом земельном участке с кадастровым номером19:10:050105:61:

1.	При проведении ККР была выявлена и устранена реестровая ошибка в описании местоположения границ. Исправление реестровой ошибки проведено в связи с выявлением чересполосицы земельного участка со смежным ЗУ 19:10:050105:64. Площадь не изменена площади ЗУ, сведения о которой относительно этого ЗУ содержатся в ЕГРН.
----	---

1. Сведения о характерных точках границ уточняемого земельного участка с кадастровым номером19:10:050105:62:

Система координат					МСК-166 (19)					Зона №					1				
Обоз- начение харак- терных точек границ	Координаты, м				Метод определения координат	Формулы, примененные для расчета средней квадратической погрешности определения координат характерных точек границ (Mt), с подставленными в такие формулы значениями и итоговые (вычисленные) значения Mt, м				Описание закрепления точки									
	содержатся в Едином государственном реестре недвижимости		определены в результате выполнения комплексных кадастровых работ																
	X	Y	X	Y															
1	2	3	4	5	6	7	8												
1	420 002,77	199 475,83	420 002,77	199 475,83	Аналитический метод	—	—												
2	420 010,71	199 533,64	420 010,71	199 533,64															
3511	419 984,52	199 536,87	419 984,52	199 536,87															
3512	419 984,04	199 536,93	419 984,04	199 536,93															
3513	419 975,54	199 479,11	419 975,54	199 479,11															
1	420 002,77	199 475,83	420 002,77	199 475,83															

2. Сведения о частях границ уточняемого земельного участка с кадастровым номером19:10:050105:62:

Обозначение части границ		Горизонтальное проложение (S), м	Описание прохождения части границ	Сведения о согласовании местоположения границ (согласовано/спорное)
от т.	до т.			
1	2	3	4	5
1	2	58,35	—	согласовано
2	3511	26,39		
3511	3512	0,48		
3512	3513	58,44		
3513	1	27,43		

3. Сведения о характеристиках уточняемого земельного участка с кадастровым номером19:10:050105:62:

№ п/п	Наименование характеристики	Значение характеристики
1	2	3

1	2	3
1.	Адрес земельного участка	—
1.1.	Сведения о местоположении земельного участка (при отсутствии адреса) в структурированном в соответствии с федеральной информационной адресной системой виде	—
1.2.	Дополнительные сведения о местоположении земельного участка	—
2.	Площадь земельного участка \pm величина погрешности определения (вычисления) площади ($P \pm \Delta P$), м ²	1 585 \pm 14,00
3.	Формула, примененная для вычисления предельной погрешности определения площади земельного участка, с подставленными значениями и итоговые (вычисленные) значения	
4.	Площадь земельного участка согласно сведениям Единого государственного реестра недвижимости (Ркад), м ²	1 585,00
5.	Оценка расхождения Р и Ркад ($P - P_{\text{кад}}$), м ²	0
6.	Предельный минимальный и максимальный размеры земельного участка ($P_{\text{мин}}$ и $P_{\text{макс}}$), м ²	$P_{\text{мин}} = P_{\text{мин}} = 600$ $P_{\text{макс}} = P_{\text{макс}} = 2\,000$
7.	Кадастровый или иной государственный учетный номер (инвентарный) здания, сооружения, объекта незавершенного строительства, расположенного на земельном участке	19:10:050105:140
8.	Вид (виды) разрешенного использования	—
8.1.	Дополнительные сведения об использовании земельного участка	—
9.	Сведения о земельных участках (землях общего пользования, территории общего пользования), посредством которых обеспечивается доступ	Земли общего пользования
10.	Иные сведения	—
4. Пояснения к сведениям об уточняемом земельном участке с кадастровым номером		19:10:050105:62 :
1.	При проведении ККР была выявлена и устранена реестровая ошибка в погрешность ЗУ, по сведениям ЕГРН ЗУ не соответствует нормативной точности, в связи с этим подлежит уточнению границ. Площадь не изменена от площади ЗУ, сведения о которой относительно этого ЗУ содержатся в ЕГРН.	

1. Сведения о характерных точках границ уточняемого земельного участка с кадастровым номером19:10:050105:63:

Система координатМСК-166 (19)Зона №1

Обоз- начение харак- терных точек границ	Координаты, м				Метод определения координат	Формулы, примененные для расчета средней квадратической погрешности определения координат характерных точек границ (Mt), с подставленными в такие формулы значениями и итоговые (вычисленные) значения Mt, м	Описание закрепления точки
	содержатся в Едином государственном реестре недвижимости		определены в результате выполнения комплексных кадастровых работ				
	X	Y	X	Y			
1	2	3	4	5	6	7	8
3514	419 984,52	199 536,87	419 984,52	199 536,87	Аналитический метод	—	—
3515	419 992,78	199 596,54	419 992,78	199 596,54			
3516	419 964,98	199 599,88	419 964,98	199 599,88			
3517	419 956,56	199 540,45	419 956,56	199 540,45			
3518	419 984,04	199 536,93	419 984,04	199 536,93			
3514	419 984,52	199 536,87	419 984,52	199 536,87			

2. Сведения о частях границ уточняемого земельного участка с кадастровым номером19:10:050105:63:

Обозначение части границ		Горизонтальное проложение (S), м	Описание прохождения части границ	Сведения о согласовании местоположения границ (согласовано/спорное)
от т.	до т.			
1	2	3	4	5
3514	3515	60,24	—	согласовано
3515	3516	28,00		
3516	3517	60,02		
3517	3518	27,70		
3518	3514	0,48		

3. Сведения о характеристиках уточняемого земельного участка с кадастровым номером19:10:050105:63:

№ п/п	Наименование характеристики	Значение характеристики
1	2	3

1	2	3
1.	Адрес земельного участка	—
1.1.	Сведения о местоположении земельного участка (при отсутствии адреса) в структурированном в соответствии с федеральной информационной адресной системой виде	—
1.2.	Дополнительные сведения о местоположении земельного участка	—
2.	Площадь земельного участка \pm величина погрешности определения (вычисления) площади ($P \pm \Delta P$), м ²	1 689 \pm 14,00
3.	Формула, примененная для вычисления предельной погрешности определения площади земельного участка, с подставленными значениями и итоговые (вычисленные) значения	
4.	Площадь земельного участка согласно сведениям Единого государственного реестра недвижимости (Ркад), м ²	1 689,00
5.	Оценка расхождения Р и Ркад ($P - P_{\text{кад}}$), м ²	0
6.	Предельный минимальный и максимальный размеры земельного участка ($P_{\text{мин}}$ и $P_{\text{макс}}$), м ²	$P_{\text{мин}} = P_{\text{мин}} = 600$ $P_{\text{макс}} = P_{\text{макс}} = 2\,000$
7.	Кадастровый или иной государственный учетный номер (инвентарный) здания, сооружения, объекта незавершенного строительства, расположенного на земельном участке	19:10:050101:856
8.	Вид (виды) разрешенного использования	—
8.1.	Дополнительные сведения об использовании земельного участка	—
9.	Сведения о земельных участках (землях общего пользования, территории общего пользования), посредством которых обеспечивается доступ	Земли общего пользования
10.	Иные сведения	—
4. Пояснения к сведениям об уточняемом земельном участке с кадастровым номером		19:10:050105:63 :
1.	При проведении ККР была выявлена и устранена реестровая ошибка в погрешность ЗУ, по сведениям ЕГРН ЗУ не соответствует нормативной точности, в связи с этим подлежит уточнению границ. Площадь не изменена от площади ЗУ, сведения о которой относительно этого ЗУ содержатся в ЕГРН.	

1. Сведения о характерных точках границ уточняемого земельного участка с кадастровым номером

19:10:050105:64

Система координат

МСК-166 (19)

Зона №

1

Обоз- начение харак- терных точек границ	Координаты, м				Метод определения координат	Формулы, примененные для расчета средней квадратической погрешности определения координат характерных точек границ (Mt), с подставленными в такие формулы значениями и итоговые (вычисленные) значения Mt, м	Описание закрепления точки
	содержатся в Едином государственном реестре недвижимости		определены в результате выполнения комплексных кадастровых работ				
	X	Y	X	Y			
1	2	3	4	5	6	7	8
3519/35 24	420 073,39	199 526,71	420 068,17	199 525,63	Геодезический метод	0,10	—
3522/35 25	420 081,53	199 586,17	420 076,23	199 586,70			
3521/35 26	420 054,77	199 589,82	420 047,17	199 590,54			
3520/35 33	420 046,65	199 530,37	420 039,72	199 529,90			
н3527У	—	—	420 057,62	199 527,33			626003000000
н3523У	—	—	420 065,55	199 526,09			—
3519/35 24	420 073,39	199 526,71	420 068,17	199 525,63			

2. Сведения о частях границ уточняемого земельного участка с кадастровым номером

19:10:050105:64

Обозначение части границ		Горизонтальное проложение (S), м	Описание прохождения части границ	Сведения о согласовании местоположения границ (согласовано/спорное)
от т.	до т.			
1	2	3	4	5
3524	3525	61,60	—	согласовано
3525	3526	29,31		
3526	3533	61,10		
3533	н3527У	18,08		
н3527У	н3523У	8,03		
н3523У	3524	2,66		

3. Сведения о характеристиках уточняемого земельного участка с кадастровым номером 19:10:050105:64 :		
№ п/п	Наименование характеристики	Значение характеристики
1	2	3
1.	Адрес земельного участка	—
1.1.	Сведения о местоположении земельного участка (при отсутствии адреса) в структурированном в соответствии с федеральной информационной адресной системой виде	—
1.2.	Дополнительные сведения о местоположении земельного участка	—
2.	Площадь земельного участка ± величина погрешности определения (вычисления) площади ($P \pm \Delta P$), м²	1 779 ± 15,00
3.	Формула, примененная для вычисления предельной погрешности определения площади земельного участка, с подставленными значениями и итоговые (вычисленные) значения	$3,5 * M_t * \sqrt{P} = 3,5 * 0,1 * \sqrt{1779} = 15$
4.	Площадь земельного участка согласно сведениям Единого государственного реестра недвижимости (Ркад), м²	1 620,00
5.	Оценка расхождения Р и Ркад ($P - P_{кад}$), м²	159
6.	Предельный минимальный и максимальный размеры земельного участка (Рмин и Рмакс), м²	Рмин = Рмин = 600 Рмакс = Рмакс = 2 000
7.	Кадастровый или иной государственный учетный номер (инвентарный) здания, сооружения, объекта незавершенного строительства, расположенного на земельном участке	19:10:050101:906
8.	Вид (виды) разрешенного использования	—
8.1.	Дополнительные сведения об использовании земельного участка	—
9.	Сведения о земельных участках (землях общего пользования, территории общего пользования), посредством которых обеспечивается доступ	Земли общего пользования
10.	Иные сведения	—
4. Пояснения к сведениям об уточняемом земельном участке с кадастровым номером 19:10:050105:64 :		
1.	При проведении ККР была выявлена и устранена реестровая ошибка в описании местоположения границ. Исправление реестровой ошибки проведено в связи с выявлением несоответствия фактического местоположения на местности границ ЗУ сведениями ЕГРН. Площадь изменена в пределах 10% от площади ЗУ, сведения о которой относительно этого ЗУ содержатся в ЕГРН.	

1. Сведения о характерных точках границ уточняемого земельного участка с кадастровым номером

19:10:050105:74

Система координат

МСК-166 (19)

Зона №

1

Обоз- начение харак- терных точек границ	Координаты, м				Метод определения координат	Формулы, примененные для расчета средней квадратической погрешности определения координат характерных точек границ (Mt), с подставленными в такие формулы значениями и итоговые (вычисленные) значения Mt, м	Описание закрепления точки
	содержатся в Едином государственном реестре недвижимости		определены в результате выполнения комплексных кадастровых работ				
	X	Y	X	Y			
1	2	3	4	5	6	7	8
3535/35 45	420 184,25	199 523,87	420 182,08	199 524,38	Геодезический метод	0,10	—
3540/35 43	420 144,07	199 577,66	420 141,20	199 579,35			
3539/35 42	420 135,03	199 578,86	420 130,98	199 580,89			
3538/35 41	420 127,74	199 525,47	420 124,52	199 526,09			
3537/35 50	420 154,55	199 522,31	420 151,61	199 523,67			
3536/35 51	420 181,38	199 519,14	420 179,54	199 520,58			
3485/35 44	420 183,63	199 518,87	420 181,55	199 520,18			
3535/35 45	420 184,25	199 523,87	420 182,08	199 524,38			

2. Сведения о частях границ уточняемого земельного участка с кадастровым номером

19:10:050105:74

Обозначение части границ		Горизонтальное проложение (S), м	Описание прохождения части границ	Сведения о согласовании местоположения границ (согласовано/спорное)
от т.	до т.			
1	2	3	4	5
3545	3543	68,50	—	согласовано
3543	3542	10,34		
3542	3541	55,18		
3541	3550	27,20		

1	2	3	4	5
3550	3551	28,10	—	согласовано
3551	3544	2,05		
3544	3545	4,23		

3. Сведения о характеристиках уточняемого земельного участка с кадастровым номером 19:10:050105:74 :

№ п/п	Наименование характеристики	Значение характеристики
1	2	3
1.	Адрес земельного участка	—
1.1.	Сведения о местоположении земельного участка (при отсутствии адреса) в структурированном в соответствии с федеральной информационной адресной системой виде	—
1.2.	Дополнительные сведения о местоположении земельного участка	—
2.	Площадь земельного участка ± величина погрешности определения (вычисления) площади ($P \pm \Delta P$), м²	$1\,940 \pm 15,00$
3.	Формула, примененная для вычисления предельной погрешности определения площади земельного участка, с подставленными значениями и итоговые (вычисленные) значения	$3,5 * M_t * \sqrt{P} = 3,5 * 0,1 * \sqrt{(1940)} = 15$
4.	Площадь земельного участка согласно сведениям Единого государственного реестра недвижимости (Ркад), м²	1 875,00
5.	Оценка расхождения Р и Ркад ($P - P_{кад}$), м²	65
6.	Предельный минимальный и максимальный размеры земельного участка (Рмин и Рмакс), м²	Рмин = Рмин = 600 Рмакс = Рмакс = 2 000
7.	Кадастровый или иной государственный учетный номер (инвентарный) здания, сооружения, объекта незавершенного строительства, расположенного на земельном участке	19:10:050101:573
8.	Вид (виды) разрешенного использования	—
8.1.	Дополнительные сведения об использовании земельного участка	—
9.	Сведения о земельных участках (землях общего пользования, территории общего пользования), посредством которых обеспечивается доступ	Земли общего пользования
10.	Иные сведения	—

4. Пояснения к сведениям об уточняемом земельном участке с кадастровым номером 19:10:050105:74 :

1.	При проведении ККР была выявлена и устранена реестровая ошибка в описании местоположения границ. Исправление реестровой ошибки проведено в связи с выявлением несоответствия фактического местоположения на местности границ ЗУ сведениями ЕГРН. Площадь изменена в пределах 10% от площади ЗУ, сведения о которой относительно этого ЗУ содержатся в ЕГРН.
----	---

1. Сведения о характерных точках границ уточняемого земельного участка с кадастровым номером	19:10:050105:75	:
Система координат	МСК-166 (19)	Зона № 1

Обоз- начение харак- терных точек границ	Координаты, м				Метод определения координат	Формулы, примененные для расчета средней квадратической погрешности определения координат характерных точек границ (Mt), с подставленными в такие формулы значениями и итоговые (вычисленные) значения Mt, м	Описание закрепления точки
	содержатся в Едином государственном реестре недвижимости		определены в результате выполнения комплексных кадастровых работ				
	X	Y	X	Y			
1	2	3	4	5	6	7	8
3552/3558	420 146,38	199 462,46	420 144,25	199 462,22	Геодезический метод	0,10	—
н3563У	—	—	420 144,31	199 462,78			
3556/3557	420 154,55	199 522,31	420 151,61	199 523,67			
3555/3561	420 127,74	199 525,47	420 124,52	199 526,09			
3554/3560	420 126,91	199 519,41	420 123,72	199 517,57			
3553/3559	420 119,61	199 466,03	420 116,02	199 465,48			
3552/3558	420 146,38	199 462,46	420 144,25	199 462,22			

2. Сведения о частях границ уточняемого земельного участка с кадастровым номером	19:10:050105:75	:
--	-----------------	---

Обозначение части границ		Горизонтальное проложение (S), м	Описание прохождения части границ	Сведения о согласовании местоположения границ (согласовано/спорное)
от т.	до т.			
1	2	3	4	5
3558	н3563У	0,56	—	согласовано
н3563У	3557	61,33		
3557	3561	27,20		
3561	3560	8,56		

1	2	3	4	5
3560	3559	52,66	—	согласовано
3559	3558	28,42		

3. Сведения о характеристиках уточняемого земельного участка с кадастровым номером 19:10:050105:75 :

№ п/п	Наименование характеристики	Значение характеристики
1	2	3
1.	Адрес земельного участка	—
1.1.	Сведения о местоположении земельного участка (при отсутствии адреса) в структурированном в соответствии с федеральной информационной адресной системой виде	—
1.2.	Дополнительные сведения о местоположении земельного участка	—
2.	Площадь земельного участка ± величина погрешности определения (вычисления) площади ($P \pm \Delta P$), м²	$1\,698 \pm 14,00$
3.	Формула, примененная для вычисления предельной погрешности определения площади земельного участка, с подставленными значениями и итоговые (вычисленные) значения	$3,5 * M_t * \sqrt{P} = 3,5 * 0,1 * \sqrt{1698} = 14$
4.	Площадь земельного участка согласно сведениям Единого государственного реестра недвижимости (Ркад), м²	1 625,00
5.	Оценка расхождения Р и Ркад ($P - P_{кад}$), м²	73
6.	Предельный минимальный и максимальный размеры земельного участка (Рмин и Рмакс), м²	Рмин = Рмин = 600 Рмакс = Рмакс = 2 000
7.	Кадастровый или иной государственный учетный номер (инвентарный) здания, сооружения, объекта незавершенного строительства, расположенного на земельном участке	19:10:050105:181
8.	Вид (виды) разрешенного использования	—
8.1.	Дополнительные сведения об использовании земельного участка	—
9.	Сведения о земельных участках (землях общего пользования, территории общего пользования), посредством которых обеспечивается доступ	Земли общего пользования
10.	Иные сведения	—

4. Пояснения к сведениям об уточняемом земельном участке с кадастровым номером 19:10:050105:75 :

1.	При проведении ККР была выявлена и устранена реестровая ошибка в описании местоположения границ. Исправление реестровой ошибки проведено в связи с выявлением несоответствия фактического местоположения на местности границ ЗУ сведениями ЕГРН. Площадь изменена в пределах 10% от площади ЗУ, сведения о которой относительно этого ЗУ содержатся в ЕГРН.
----	---

1. Сведения о характерных точках границ уточняемого земельного участка с кадастровым номером

19:10:050105:76

Система координат

МСК-166 (19)

Зона №

1

Обоз- начение харак- терных точек границ	Координаты, м				Метод определения координат	Формулы, примененные для расчета средней квадратической погрешности определения координат характерных точек границ (Mt), с подставленными в такие формулы значениями и итоговые (вычисленные) значения Mt, м	Описание закрепления точки
	содержатся в Едином государственном реестре недвижимости		определены в результате выполнения комплексных кадастровых работ				
	X	Y	X	Y			
1	2	3	4	5	6	7	8
3569	—	—	420 144,31	199 462,78	Геодезический метод	0,10	—
3568	420 146,38	199 462,46	420 146,38	199 462,46	Аналитический метод	—	
3567/3573	420 173,14	199 458,82	420 171,61	199 459,11	Геодезический метод	0,10	
н3572У	—	—	420 177,04	199 502,28			
3566/3571	420 181,38	199 519,14	420 179,54	199 520,58			
3565/3562	420 154,55	199 522,31	420 151,61	199 523,67			
3569	—	—	420 144,31	199 462,78			

2. Сведения о частях границ уточняемого земельного участка с кадастровым номером

19:10:050105:76

Обозначение части границ		Горизонтальное проложение (S), м	Описание прохождения части границ	Сведения о согласовании местоположения границ (согласовано/спорное)
от т.	до т.			
1	2	3	4	5
3569	3568	2,09	—	согласовано
3568	3573	25,45		
3573	н3572У	43,51		
н3572У	3571	18,47		
3571	3562	28,10		
3562	3569	61,33		

3. Сведения о характеристиках уточняемого земельного участка с кадастровым номером

19:10:050105:76

№ п/п	Наименование характеристики	Значение характеристики
1	2	3

1	2	3
1.	Адрес земельного участка	—
1.1.	Сведения о местоположении земельного участка (при отсутствии адреса) в структурированном в соответствии с федеральной информационной адресной системой виде	—
1.2.	Дополнительные сведения о местоположении земельного участка	—
2.	Площадь земельного участка \pm величина погрешности определения (вычисления) площади ($P \pm \Delta P$), м ²	1 712 \pm 14,00
3.	Формула, примененная для вычисления предельной погрешности определения площади земельного участка, с подставленными значениями и итоговые (вычисленные) значения	$3,5 * M_t * \sqrt{P} = 3,5 * 0,1 * \sqrt{1712} = 14$
4.	Площадь земельного участка согласно сведениям Единого государственного реестра недвижимости (Ркад), м ²	1 637,00
5.	Оценка расхождения Р и Ркад ($P - P_{кад}$), м ²	75
6.	Предельный минимальный и максимальный размеры земельного участка ($P_{мин}$ и $P_{макс}$), м ²	$P_{мин} = P_{мин} = 600$ $P_{макс} = P_{макс} = 2\,000$
7.	Кадастровый или иной государственный учетный номер (инвентарный) здания, сооружения, объекта незавершенного строительства, расположенного на земельном участке	19:10:050101:880
8.	Вид (виды) разрешенного использования	—
8.1.	Дополнительные сведения об использовании земельного участка	—
9.	Сведения о земельных участках (землях общего пользования, территории общего пользования), посредством которых обеспечивается доступ	Земли общего пользования
10.	Иные сведения	—
4. Пояснения к сведениям об уточняемом земельном участке с кадастровым номером		19:10:050105:76 :
1.	При проведении ККР была выявлена и устранена реестровая ошибка в описании местоположения границ. Исправление реестровой ошибки проведено в связи с выявлением несоответствия фактического местоположения на местности границ ЗУ сведениями ЕГРН. Площадь изменена в пределах 10% от площади ЗУ, сведения о которой относительно этого ЗУ содержатся в ЕГРН.	

1. Сведения о характерных точках границ уточняемого земельного участка с кадастровым номером

19:10:050105:77

Система координат

МСК-166 (19)

Зона №

1

Обоз- начение харак- терных точек границ	Координаты, м				Метод определения координат	Формулы, примененные для расчета средней квадратической погрешности определения координат характерных точек границ (Mt), с подставленными в такие формулы значениями и итоговые (вычисленные) значения Mt, м	Описание закрепления точки
	содержатся в Едином государственном реестре недвижимости		определены в результате выполнения комплексных кадастровых работ				
	X	Y	X	Y			
1	2	3	4	5	6	7	8
3574/3581	420 046,65	199 530,37	420 038,66	199 530,04	Геодезический метод	0,10	—
н3582У	—	—	420 039,72	199 529,90			
3577/3583	420 054,77	199 589,82	420 047,17	199 590,54			
3576/3579	420 028,00	199 593,39	420 019,86	199 593,15			
3575/3580	420 019,89	199 533,94	420 011,55	199 533,52			
3574/3581	420 046,65	199 530,37	420 038,66	199 530,04			

2. Сведения о частях границ уточняемого земельного участка с кадастровым номером

19:10:050105:77

Обозначение части границ		Горизонтальное проложение (S), м	Описание прохождения части границ	Сведения о согласовании местоположения границ (согласовано/спорное)
от т.	до т.			
1	2	3	4	5
3581	н3582У	1,07	—	согласовано
н3582У	3583	61,10		
3583	3579	27,43		
3579	3580	60,21		
3580	3581	27,33		

3. Сведения о характеристиках уточняемого земельного участка с кадастровым номером

19:10:050105:77

№ п/п	Наименование характеристики	Значение характеристики
1	2	3

1	2	3
1.	Адрес земельного участка	—
1.1.	Сведения о местоположении земельного участка (при отсутствии адреса) в структурированном в соответствии с федеральной информационной адресной системой виде	—
1.2.	Дополнительные сведения о местоположении земельного участка	—
2.	Площадь земельного участка \pm величина погрешности определения (вычисления) площади ($P \pm \Delta P$), м ²	$1\,693 \pm 14,00$
3.	Формула, примененная для вычисления предельной погрешности определения площади земельного участка, с подставленными значениями и итоговые (вычисленные) значения	$3,5 * M_t * \sqrt{P} = 3,5 * 0,1 * \sqrt{1693} = 14$
4.	Площадь земельного участка согласно сведениям Единого государственного реестра недвижимости (Ркад), м ²	1 620,00
5.	Оценка расхождения Р и Ркад ($P - P_{кад}$), м ²	73
6.	Предельный минимальный и максимальный размеры земельного участка ($P_{мин}$ и $P_{макс}$), м ²	$P_{мин} = P_{мин} = 600$ $P_{макс} = P_{макс} = 2\,000$
7.	Кадастровый или иной государственный учетный номер (инвентарный) здания, сооружения, объекта незавершенного строительства, расположенного на земельном участке	19:10:050101:1027
8.	Вид (виды) разрешенного использования	—
8.1.	Дополнительные сведения об использовании земельного участка	—
9.	Сведения о земельных участках (землях общего пользования, территории общего пользования), посредством которых обеспечивается доступ	Земли общего пользования
10.	Иные сведения	—
4. Пояснения к сведениям об уточняемом земельном участке с кадастровым номером		19:10:050105:77 :
1.	При проведении ККР была выявлена и устранена реестровая ошибка в описании местоположения границ. Исправление реестровой ошибки проведено в связи с выявлением несоответствия фактического местоположения на местности границ ЗУ сведениями ЕГРН. Площадь изменена в пределах 10% от площади ЗУ, сведения о которой относительно этого ЗУ содержатся в ЕГРН.	

Описание местоположения здания, сооружения, объекта незавершенного строительства на земельном участке									
1. Сведения о характерных точках контура объекта недвижимости с кадастровым номером 19:10:050101:862 :									
Система координат МСК-166 (19) Зона № 1									
Обозначение характерных точек границ	Содержатся в Едином государственном реестре недвижимости			Определены в ходе выполнения комплексных кадастровых работ			Метод определения координат	Формулы, примененные для расчета средней квадратической погрешности определения координат характерных точек (Mt), м, с подставленными в такие формулы значениями и итоговые (вычисленные) значения Mt, м	
	координаты, м		Радиус, м	координаты, м		Радиус, м			
	X	Y	R	X	Y	R			
1	2	3	4	5	6	7	8	9	
н5О	—	—	—	419 925,87	199 485,37	—	Геодезический метод	—	
н6О	—	—	—	419 921,09	199 485,99	—			
н7О	—	—	—	419 921,96	199 492,70	—			
н8О	—	—	—	419 926,74	199 492,08	—			
н5О	—	—	—	419 925,87	199 485,37	—			
2. Сведения о характеристиках объекта недвижимости с кадастровым номером 19:10:050101:862 :									
№ п/п	Наименование характеристики					Значение характеристики			
1	2					3			
1.	Вид объекта недвижимости					Здание			
2.	Ранее присвоенный государственный учетный номер (инвентарный) здания, сооружения, объекта незавершенного строительства					—			
3.	Кадастровый номер земельного участка (земельных участков), в границах которого (которых) расположены здание, сооружение, объект незавершенного строительства					19:10:050105:52			
4.	Уникальный учетный номер кадастрового квартала, в границах которого расположены здание, сооружение, объект незавершенного строительства					19:10:050101			

1	2					3		
5.	Адрес здания, сооружения, объекта незавершенного строительства					—		
5.1.	Сведения о местоположении здания, сооружения, объекта незавершенного строительства (при отсутствии адреса) в структурированном в соответствии с федеральной информационной адресной системой виде					—		
5.2.	Дополнительные сведения о местоположении					—		
6.	Иные сведения					—		
3. Пояснения к сведениям об объекте недвижимости с кадастровым номером 19:10:050101:862 :								
1.	При проведении ККР была выявлены и уточнены границы ОКС без координат. Уточнение описания местоположения границ проведено в соответствии с фактическим адресом участка.							
1. Сведения о характерных точках контура объекта недвижимости с кадастровым номером 19:10:050101:858 :								
Система координат МСК-166 (19) Зона № 1								
Обоз- начение харак- терных точек границ	Содержатся в Едином государственном реестре недвижимости			Определены в ходе выполнения комплексных кадастровых работ			Метод определения координат	Формулы, примененные для расчета средней квадратической погрешности определения координат характерных точек (Mt), м, с подставленными в такие формулы значениями и итоговые (вычисленные) значения Mt, м
	координаты, м		Радиус, м	координаты, м		Радиус, м		
	X	Y	R	X	Y	R		
1	2	3	4	5	6	7	8	9
n13O	—	—	—	419 941,42	199 590,59	—	Геодезический метод	—
n14O	—	—	—	419 937,21	199 591,13	—		
n15O	—	—	—	419 938,10	199 597,98	—		
n16O	—	—	—	419 942,31	199 597,43	—		
n13O	—	—	—	419 941,42	199 590,59	—		
2. Сведения о характеристиках объекта недвижимости с кадастровым номером 19:10:050101:858 :								
№ п/п	Наименование характеристики					Значение характеристики		
1	2					3		
1.	Вид объекта недвижимости					Сооружение		
2.	Ранее присвоенный государственный учетный номер (инвентарный) здания, сооружения, объекта незавершенного строительства					—		

1	2				3			
3.	Кадастровый номер земельного участка (земельных участков), в границах которого (которых) расположены здание, сооружение, объект незавершенного строительства				19:10:050101:71			
4.	Уникальный учетный номер кадастрового квартала, в границах которого расположены здание, сооружение, объект незавершенного строительства				19:10:050101			
5.	Адрес здания, сооружения, объекта незавершенного строительства				—			
5.1.	Сведения о местоположении здания, сооружения, объекта незавершенного строительства (при отсутствии адреса) в структурированном в соответствии с федеральной информационной адресной системой виде				—			
5.2.	Дополнительные сведения о местоположении				—			
6.	Иные сведения				—			
3. Пояснения к сведениям об объекте недвижимости с кадастровым номером 19:10:050101:858 :								
1.	При проведении ККР была выявлены и уточнены границы ОКС без координат. Уточнение описания местоположения границ проведено в соответствии с фактическим адресом участка.							
1. Сведения о характерных точках контура объекта недвижимости с кадастровым номером 19:10:050101:657 :								
Система координат МСК-166 (19) Зона № 1								
Обозначение характерных точек границ	Содержатся в Едином государственном реестре недвижимости			Определены в ходе выполнения комплексных кадастровых работ			Метод определения координат	Формулы, примененные для расчета средней квадратической погрешности определения координат характерных точек (Mt), м, с подставленными в такие формулы значениями и итоговые (вычисленные) значения Mt, м
	координаты, м		Радиус, м	координаты, м		Радиус, м		
	X	Y	R	X	Y	R		
1	2	3	4	5	6	7	8	9
н29О	—	—	—	420 026,01	199 491,70	—	Геодезический метод	—
н30О	—	—	—	420 014,62	199 493,34	—		
н31О	—	—	—	420 013,04	199 482,38	—		
н32О	—	—	—	420 016,16	199 481,68	—		
н33О	—	—	—	420 015,92	199 479,99	—		
н34О	—	—	—	420 020,08	199 479,39	—		

1	2	3	4	5	6	7	8	9
н35О	—	—	—	420 020,29	199 480,91	—	Геодезический метод	—
н36О	—	—	—	420 024,37	199 480,32	—		
н29О	—	—	—	420 026,01	199 491,70	—		

2. Сведения о характеристиках объекта недвижимости с кадастровым номером 19:10:050101:657 :

№ п/п	Наименование характеристики	Значение характеристики
1	2	3
1.	Вид объекта недвижимости	Здание
2.	Ранее присвоенный государственный учетный номер (инвентарный) здания, сооружения, объекта незавершенного строительства	—
3.	Кадастровый номер земельного участка (земельных участков), в границах которого (которых) расположены здание, сооружение, объект незавершенного строительства	19:10:050101:98
4.	Уникальный учетный номер кадастрового квартала, в границах которого расположены здание, сооружение, объект незавершенного строительства	19:10:050101
5.	Адрес здания, сооружения, объекта незавершенного строительства	—
5.1.	Сведения о местоположении здания, сооружения, объекта незавершенного строительства (при отсутствии адреса) в структурированном в соответствии с федеральной информационной адресной системой виде	—
5.2.	Дополнительные сведения о местоположении	—
6.	Иные сведения	—

3. Пояснения к сведениям об объекте недвижимости с кадастровым номером 19:10:050101:657 :

1.	При проведении ККР была выявлены и уточнены границы ОКС без координат. Уточнение описания местоположения границ проведено в соответствии с фактическим адресом участка.
----	---

1. Сведения о характерных точках контура объекта недвижимости с кадастровым номером 19:10:050105:184 :

Система координат						МСК-166 (19)		Зона №		1	
Обоз- начение харак- терных точек границ	Содержатся в Едином государственном реестре недвижимости			Определены в ходе выполнения комплексных кадастровых работ			Метод определения координат	Формулы, примененные для расчета средней квадратической погрешности определения координат характерных точек (Mt), м, с подставленными в такие формулы значениями и итоговые (вычисленные) значения Mt, м			
	координаты, м		Радиус, м	координаты, м		Радиус, м					
	X	Y	R	X	Y	R					
1	2	3	4	5	6	7	8	9			
н1О	—	—	—	419 921,05	199 493,13	—	Геодезический метод	—			
н2О	—	—	—	419 908,29	199 494,90	—					
н3О	—	—	—	419 909,99	199 507,16	—					
н4О	—	—	—	419 922,75	199 505,39	—					
н1О	—	—	—	419 921,05	199 493,13	—					

2. Сведения о характеристиках объекта недвижимости с кадастровым номером 19:10:050105:184 :

№ п/п	Наименование характеристики	Значение характеристики
1	2	3
1.	Вид объекта недвижимости	Здание
2.	Ранее присвоенный государственный учетный номер (инвентарный) здания, сооружения, объекта незавершенного строительства	—
3.	Кадастровый номер земельного участка (земельных участков), в границах которого (которых) расположены здание, сооружение, объект незавершенного строительства	19:10:050105:59
4.	Уникальный учетный номер кадастрового квартала, в границах которого расположены здание, сооружение, объект незавершенного строительства	19:10:050101
5.	Адрес здания, сооружения, объекта незавершенного строительства	—
5.1.	Сведения о местоположении здания, сооружения, объекта незавершенного строительства (при отсутствии адреса) в структурированном в соответствии с федеральной информационной адресной системой виде	—
5.2.	Дополнительные сведения о местоположении	—

1	2				3			
6.	Иные сведения				—			
3. Пояснения к сведениям об объекте недвижимости с кадастровым номером 19:10:050105:184 :								
1.	При проведении ККР была выявлены и уточнены границы ОКС без координат. Уточнение описания местоположения границ проведено в соответствии с фактическим адресом участка.							
1. Сведения о характерных точках контура объекта недвижимости с кадастровым номером 19:10:050105:145 :								
Система координат МСК-166 (19) Зона № 1								
Обозначение характерных точек границ	Содержатся в Едином государственном реестре недвижимости			Определены в ходе выполнения комплексных кадастровых работ			Метод определения координат	Формулы, примененные для расчета средней квадратической погрешности определения координат характерных точек (Mt), м, с подставленными в такие формулы значениями и итоговые (вычисленные) значения Mt, м
	координаты, м		Радиус, м	координаты, м		Радиус, м		
	X	Y	R	X	Y	R		
1	2	3	4	5	6	7	8	9
н9О	—	—	—	419 908,40	199 550,85	—	Геодезический метод	—
н10О	—	—	—	419 902,37	199 551,81	—		
н11О	—	—	—	419 904,66	199 566,32	—		
н12О	—	—	—	419 910,28	199 565,43	—		
н9О	—	—	—	419 908,40	199 550,85	—		
2. Сведения о характеристиках объекта недвижимости с кадастровым номером 19:10:050105:145 :								
№ п/п	Наименование характеристики				Значение характеристики			
1	2				3			
1.	Вид объекта недвижимости				Сооружение			
2.	Ранее присвоенный государственный учетный номер (инвентарный) здания, сооружения, объекта незавершенного строительства				—			
3.	Кадастровый номер земельного участка (земельных участков), в границах которого (которых) расположены здание, сооружение, объект незавершенного строительства				19:10:050101:93			
4.	Уникальный учетный номер кадастрового квартала, в границах которого расположены здание, сооружение, объект незавершенного строительства				19:10:050101			

1	2					3		
5.	Адрес здания, сооружения, объекта незавершенного строительства					—		
5.1.	Сведения о местоположении здания, сооружения, объекта незавершенного строительства (при отсутствии адреса) в структурированном в соответствии с федеральной информационной адресной системой виде					—		
5.2.	Дополнительные сведения о местоположении					—		
6.	Иные сведения					—		
3. Пояснения к сведениям об объекте недвижимости с кадастровым номером 19:10:050105:145 :								
1.	При проведении ККР была выявлены и уточнены границы ОКС без координат. Уточнение описания местоположения границ проведено в соответствии с фактическим адресом участка.							
1. Сведения о характерных точках контура объекта недвижимости с кадастровым номером 19:10:050105:139 :								
Система координат МСК-166 (19) Зона № 1								
Обоз- начение харак- терных точек границ	Содержатся в Едином государственном реестре недвижимости			Определены в ходе выполнения комплексных кадастровых работ			Метод определения координат	Формулы, примененные для расчета средней квадратической погрешности определения координат характерных точек (Mt), м, с подставленными в такие формулы значениями и итоговые (вычисленные) значения Mt, м
	координаты, м		Радиус, м	координаты, м		Радиус, м		
	X	Y	R	X	Y	R		
1	2	3	4	5	6	7	8	9
n17O	—	—	—	419 962,23	199 486,09	—	Геодезический метод	—
n18O	—	—	—	419 952,40	199 487,56	—		
n19O	—	—	—	419 954,16	199 499,39	—		
n20O	—	—	—	419 963,99	199 497,92	—		
n17O	—	—	—	419 962,23	199 486,09	—		
2. Сведения о характеристиках объекта недвижимости с кадастровым номером 19:10:050105:139 :								
№ п/п	Наименование характеристики					Значение характеристики		
1	2					3		
1.	Вид объекта недвижимости					Здание		
2.	Ранее присвоенный государственный учетный номер (инвентарный) здания, сооружения, объекта незавершенного строительства					—		

1	2					3				
3.	Кадастровый номер земельного участка (земельных участков), в границах которого (которых) расположены здание, сооружение, объект незавершенного строительства					19:10:050105:57				
4.	Уникальный учетный номер кадастрового квартала, в границах которого расположены здание, сооружение, объект незавершенного строительства					19:10:050101				
5.	Адрес здания, сооружения, объекта незавершенного строительства					—				
5.1.	Сведения о местоположении здания, сооружения, объекта незавершенного строительства (при отсутствии адреса) в структурированном в соответствии с федеральной информационной адресной системой виде					—				
5.2.	Дополнительные сведения о местоположении					—				
6.	Иные сведения					—				
3. Пояснения к сведениям об объекте недвижимости с кадастровым номером 19:10:050105:139 :										
1.	При проведении ККР была выявлены и уточнены границы ОКС без координат. Уточнение описания местоположения границ проведено в соответствии с фактическим адресом участка.									
1. Сведения о характерных точках контура объекта недвижимости с кадастровым номером 19:10:050101:874 :										
Система координат МСК-166 (19) Зона № 1										
Обозначение характерных точек границ	Содержатся в Едином государственном реестре недвижимости			Определены в ходе выполнения комплексных кадастровых работ			Метод определения координат	Формулы, примененные для расчета средней квадратической погрешности определения координат характерных точек (Mt), м, с подставленными в такие формулы значениями и итоговые (вычисленные) значения Mt, м		
	координаты, м		Радиус, м	координаты, м		Радиус, м				
	X	Y	R	X	Y	R				
1	2	3	4	5	6	7	8	9		
н41О	—	—	—	420 113,47	199 480,30	—	Геодезический метод	—		
н42О	—	—	—	420 100,99	199 482,23	—				
н43О	—	—	—	420 101,20	199 483,62	—				
н44О	—	—	—	420 096,98	199 484,27	—				
н45О	—	—	—	420 098,01	199 490,91	—				
н46О	—	—	—	420 096,27	199 491,18	—				

1	2	3	4	5	6	7	8	9
н47О	—	—	—	420 098,27	199 504,11	—	Геодезический метод	—
н48О	—	—	—	420 105,13	199 503,05	—		
н49О	—	—	—	420 105,61	199 506,16	—		
н50О	—	—	—	420 110,65	199 505,38	—		
н51О	—	—	—	420 110,93	199 507,19	—		
н52О	—	—	—	420 117,18	199 506,22	—		
н53О	—	—	—	420 115,38	199 494,66	—		
н54О	—	—	—	420 116,18	199 494,53	—		
н55О	—	—	—	420 115,22	199 488,32	—		
н56О	—	—	—	420 114,72	199 488,39	—		
н41О	—	—	—	420 113,47	199 480,30	—		

2. Сведения о характеристиках объекта недвижимости с кадастровым номером 19:10:050101:874 :

№ п/п	Наименование характеристики	Значение характеристики
1	2	3
1.	Вид объекта недвижимости	Здание
2.	Ранее присвоенный государственный учетный номер (инвентарный) здания, сооружения, объекта незавершенного строительства	—
3.	Кадастровый номер земельного участка (земельных участков), в границах которого (которых) расположены здание, сооружение, объект незавершенного строительства	19:10:050101:375
4.	Уникальный учетный номер кадастрового квартала, в границах которого расположены здание, сооружение, объект незавершенного строительства	19:10:050101
5.	Адрес здания, сооружения, объекта незавершенного строительства	—
5.1.	Сведения о местоположении здания, сооружения, объекта незавершенного строительства (при отсутствии адреса) в структурированном в соответствии с федеральной информационной адресной системой виде	—
5.2.	Дополнительные сведения о местоположении	—
6.	Иные сведения	—

3. Пояснения к сведениям об объекте недвижимости с кадастровым номером 19:10:050101:874 :

1.	При проведении ККР была выявлены и уточнены границы ОКС без координат. Уточнение описания местоположения границ проведено в соответствии с фактическим адресом участка.
----	---

1. Сведения о характерных точках контура объекта недвижимости с кадастровым номером 19:10:050101:776 :

Система координат	МСК-166 (19)	Зона №	1
-------------------	--------------	--------	---

Обозначение характерных точек границ	Содержатся в Едином государственном реестре недвижимости			Определены в ходе выполнения комплексных кадастровых работ			Метод определения координат	Формулы, примененные для расчета средней квадратической погрешности определения координат характерных точек (Mt), м, с подставленными в такие формулы значениями и итоговые (вычисленные) значения Mt, м
	координаты, м		Радиус, м	координаты, м		Радиус, м		
	X	Y	R	X	Y	R		
1	2	3	4	5	6	7	8	9
н57О	—	—	—	419 981,60	199 789,94	—	Геодезический метод	—
н58О	—	—	—	419 968,22	199 790,74	—		
н59О	—	—	—	419 969,40	199 810,48	—		
н60О	—	—	—	419 982,78	199 809,68	—		
н61О	—	—	—	419 982,38	199 803,00	—		
н62О	—	—	—	419 986,94	199 802,73	—		
н63О	—	—	—	419 986,56	199 796,44	—		
н64О	—	—	—	419 982,01	199 796,71	—		
н57О	—	—	—	419 981,60	199 789,94	—		

2. Сведения о характеристиках объекта недвижимости с кадастровым номером 19:10:050101:776 :

№ п/п	Наименование характеристики	Значение характеристики
1	2	3
1.	Вид объекта недвижимости	Здание
2.	Ранее присвоенный государственный учетный номер (инвентарный) здания, сооружения, объекта незавершенного строительства	—
3.	Кадастровый номер земельного участка (земельных участков), в границах которого (которых) расположены здание, сооружение, объект незавершенного строительства	19:10:050101:29

1	2					3		
4.	Уникальный учетный номер кадастрового квартала, в границах которого расположены здание, сооружение, объект незавершенного строительства					19:10:050101		
5.	Адрес здания, сооружения, объекта незавершенного строительства					—		
5.1.	Сведения о местоположении здания, сооружения, объекта незавершенного строительства (при отсутствии адреса) в структурированном в соответствии с федеральной информационной адресной системой виде					—		
5.2.	Дополнительные сведения о местоположении					—		
6.	Иные сведения					—		
3. Пояснения к сведениям об объекте недвижимости с кадастровым номером 19:10:050101:776 :								
1.	При проведении ККР была выявлены и уточнены границы ОКС без координат. Уточнение описания местоположения границ проведено в соответствии с фактическим адресом участка.							
1. Сведения о характерных точках контура объекта недвижимости с кадастровым номером 19:10:050101:567 :								
Система координат МСК-166 (19) Зона № 1								
Обозначение характерных точек границ	Содержатся в Едином государственном реестре недвижимости			Определены в ходе выполнения комплексных кадастровых работ			Метод определения координат	Формулы, примененные для расчета средней квадратической погрешности определения координат характерных точек (Mt), м, с подставленными в такие формулы значениями и итоговые (вычисленные) значения Mt, м
	координаты, м		Радиус, м	координаты, м		Радиус, м		
	X	Y	R	X	Y	R		
1	2	3	4	5	6	7	8	9
н3437О	—	—	—	420 120,80	199 575,98	—	Геодезический метод	—
н3438О	—	—	—	420 112,32	199 577,10	—		
н3439О	—	—	—	420 110,88	199 566,23	—		
н3440О	—	—	—	420 119,36	199 565,11	—		
н3437О	—	—	—	420 120,80	199 575,98	—		
2. Сведения о характеристиках объекта недвижимости с кадастровым номером 19:10:050101:567 :								
№ п/п	Наименование характеристики					Значение характеристики		
1	2					3		
1.	Вид объекта недвижимости					Здание		

1	2					3				
2.	Ранее присвоенный государственный учетный номер (инвентарный) здания, сооружения, объекта незавершенного строительства					—				
3.	Кадастровый номер земельного участка (земельных участков), в границах которого (которых) расположены здание, сооружение, объект незавершенного строительства					19:10:050101:148				
4.	Уникальный учетный номер кадастрового квартала, в границах которого расположены здание, сооружение, объект незавершенного строительства					19:10:050101				
5.	Адрес здания, сооружения, объекта незавершенного строительства					—				
5.1.	Сведения о местоположении здания, сооружения, объекта незавершенного строительства (при отсутствии адреса) в структурированном в соответствии с федеральной информационной адресной системой виде					—				
5.2.	Дополнительные сведения о местоположении					—				
6.	Иные сведения					—				
3. Пояснения к сведениям об объекте недвижимости с кадастровым номером 19:10:050101:567 :										
1.	При проведении ККР была выявлены и уточнены границы ОКС без координат. Уточнение описания местоположения границ проведено в соответствии с фактическим адресом участка.									
1. Сведения о характерных точках контура объекта недвижимости с кадастровым номером 19:10:050101:573 :										
Система координат МСК-166 (19) Зона № 1										
Обоз- начение харак- терных точек границ	Содержатся в Едином государственном реестре недвижимости			Определены в ходе выполнения комплексных кадастровых работ			Метод определения координат	Формулы, примененные для расчета средней квадратической погрешности определения координат характерных точек (Mt), м, с подставленными в такие формулы значениями и итоговые (вычисленные) значения Mt, м		
	координаты, м		Радиус, м	координаты, м		Радиус, м				
	X	Y	R	X	Y	R				
1	2	3	4	5	6	7	8	9		
н3546О	—	—	—	420 144,01	199 547,91	—	Геодезический метод	—		
н3547О	—	—	—	420 138,29	199 548,47	—				
н3548О	—	—	—	420 139,02	199 555,96	—				
н3549О	—	—	—	420 144,75	199 555,40	—				

1	2	3	4	5	6	7	8	9
н35460	—	—	—	420 144,01	199 547,91	—	Геодезический метод	—
2. Сведения о характеристиках объекта недвижимости с кадастровым номером							19:10:050101:573 :	
№ п/п	Наименование характеристики					Значение характеристики		
1	2					3		
1.	Вид объекта недвижимости					Здание		
2.	Ранее присвоенный государственный учетный номер (инвентарный) здания, сооружения, объекта незавершенного строительства					—		
3.	Кадастровый номер земельного участка (земельных участков), в границах которого (которых) расположены здание, сооружение, объект незавершенного строительства					19:10:050105:74		
4.	Уникальный учетный номер кадастрового квартала, в границах которого расположены здание, сооружение, объект незавершенного строительства					19:10:050101		
5.	Адрес здания, сооружения, объекта незавершенного строительства					—		
5.1.	Сведения о местоположении здания, сооружения, объекта незавершенного строительства (при отсутствии адреса) в структурированном в соответствии с федеральной информационной адресной системой виде					—		
5.2.	Дополнительные сведения о местоположении					—		
6.	Иные сведения					—		
3. Пояснения к сведениям об объекте недвижимости с кадастровым номером							19:10:050101:573 :	
1.	При проведении ККР была выявлены и уточнены границы ОКС без координат. Уточнение описания местоположения границ проведено в соответствии с фактическим адресом участка.							
1. Сведения о характерных точках контура объекта недвижимости с кадастровым номером							19:10:050101:773 :	
Система координат МСК-166 (19)							Зона № 1	
Обозначение характерных точек границ	Содержатся в Едином государственном реестре недвижимости			Определены в ходе выполнения комплексных кадастровых работ			Метод определения координат	Формулы, примененные для расчета средней квадратической погрешности определения координат характерных точек (Mt), м, с подставленными в такие формулы значениями и итоговые (вычисленные) значения Mt, м
	координаты, м		Радиус, м	координаты, м		Радиус, м		
	X	Y	R	X	Y	R		

1	2	3	4	5	6	7	8	9
н3584О	—	—	—	420 367,65	199 424,74	—	Геодезический метод	—
н3585О	—	—	—	420 357,33	199 416,03	—		
н3586О	—	—	—	420 370,28	199 400,68	—		
н3587О	—	—	—	420 380,60	199 409,38	—		
н3584О	—	—	—	420 367,65	199 424,74	—		

2. Сведения о характеристиках объекта недвижимости с кадастровым номером 19:10:050101:773 :

№ п/п	Наименование характеристики	Значение характеристики
1	2	3
1.	Вид объекта недвижимости	Здание
2.	Ранее присвоенный государственный учетный номер (инвентарный) здания, сооружения, объекта незавершенного строительства	—
3.	Кадастровый номер земельного участка (земельных участков), в границах которого (которых) расположены здание, сооружение, объект незавершенного строительства	19:10:050101:1026
4.	Уникальный учетный номер кадастрового квартала, в границах которого расположены здание, сооружение, объект незавершенного строительства	19:10:050101
5.	Адрес здания, сооружения, объекта незавершенного строительства	—
5.1.	Сведения о местоположении здания, сооружения, объекта незавершенного строительства (при отсутствии адреса) в структурированном в соответствии с федеральной информационной адресной системой виде	—
5.2.	Дополнительные сведения о местоположении	—
6.	Иные сведения	—

3. Пояснения к сведениям об объекте недвижимости с кадастровым номером 19:10:050101:773 :

1.	При проведении ККР была выявлены и уточнены границы ОКС без координат. Уточнение описания местоположения границ проведено в соответствии с фактическим адресом участка.
----	---

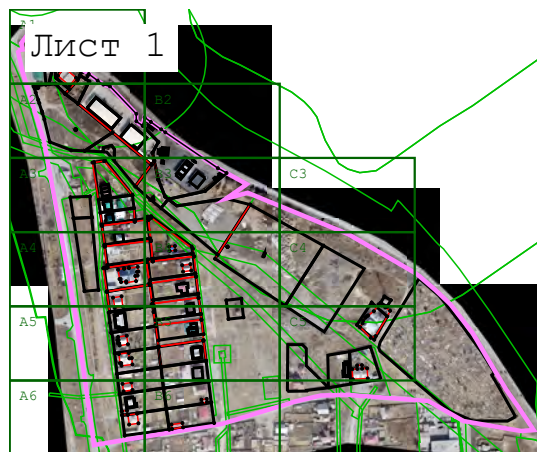
1. Сведения о характерных точках контура объекта недвижимости с кадастровым номером							19:10:050105:140	
Система координат							МСК-166 (19)	
							Зона № 1	
Обозначение характерных точек границ	Содержатся в Едином государственном реестре недвижимости			Определены в ходе выполнения комплексных кадастровых работ			Метод определения координат	Формулы, примененные для расчета средней квадратической погрешности определения координат характерных точек (Mt), м, с подставленными в такие формулы значениями и итоговые (вычисленные) значения Mt, м
	координаты, м		Радиус, м	координаты, м		Радиус, м		
	X	Y	R	X	Y	R		
1	2	3	4	5	6	7	8	9
н21О	—	—	—	420 001,69	199 481,33	—	Геодезический метод	—
н22О	—	—	—	419 989,48	199 482,70	—		
н23О	—	—	—	419 989,67	199 484,39	—		
н24О	—	—	—	419 986,27	199 484,77	—		
н25О	—	—	—	419 987,90	199 499,32	—		
н26О	—	—	—	419 996,35	199 498,37	—		
н27О	—	—	—	419 995,98	199 495,13	—		
н28О	—	—	—	420 003,15	199 494,32	—		
н21О	—	—	—	420 001,69	199 481,33	—		
2. Сведения о характеристиках объекта недвижимости с кадастровым номером							19:10:050105:140	
№ п/п	Наименование характеристики			Значение характеристики				
1	2			3				
1.	Вид объекта недвижимости			Здание				
2.	Ранее присвоенный государственный учетный номер (инвентарный) здания, сооружения, объекта незавершенного строительства			—				
3.	Кадастровый номер земельного участка (земельных участков), в границах которого (которых) расположены здание, сооружение, объект незавершенного строительства			19:10:050105:62				
4.	Уникальный учетный номер кадастрового квартала, в границах которого расположены здание, сооружение, объект незавершенного строительства			19:10:050101				

1	2					3		
5.	Адрес здания, сооружения, объекта незавершенного строительства					—		
5.1.	Сведения о местоположении здания, сооружения, объекта незавершенного строительства (при отсутствии адреса) в структурированном в соответствии с федеральной информационной адресной системой виде					—		
5.2.	Дополнительные сведения о местоположении					—		
6.	Иные сведения					—		
3. Пояснения к сведениям об объекте недвижимости с кадастровым номером 19:10:050105:140 :								
1.	При проведении ККР была выявлены и уточнены границы ОКС без координат. Уточнение описания местоположения границ проведено в соответствии с фактическим адресом участка.							
1. Сведения о характерных точках контура объекта недвижимости с кадастровым номером 19:10:050105:183 :								
Система координат МСК-166 (19) Зона № 1								
Обоз- начение харак- терных точек границ	Содержатся в Едином государственном реестре недвижимости			Определены в ходе выполнения комплексных кадастровых работ			Метод определения координат	Формулы, примененные для расчета средней квадратической погрешности определения координат характерных точек (Mt), м, с подставленными в такие формулы значениями и итоговые (вычисленные) значения Mt, м
	координаты, м		Радиус, м	координаты, м		Радиус, м		
	X	Y	R	X	Y	R		
1	2	3	4	5	6	7	8	9
н37О	—	—	—	420 076,39	199 473,62	—	Геодезический метод	—
н38О	—	—	—	420 062,71	199 475,77	—		
н39О	—	—	—	420 064,42	199 486,64	—		
н40О	—	—	—	420 078,16	199 484,90	—		
н37О	—	—	—	420 076,39	199 473,62	—		
2. Сведения о характеристиках объекта недвижимости с кадастровым номером 19:10:050105:183 :								
№ п/п	Наименование характеристики					Значение характеристики		
1	2					3		
1.	Вид объекта недвижимости					Здание		
2.	Ранее присвоенный государственный учетный номер (инвентарный) здания, сооружения, объекта незавершенного строительства					—		

1	2	3
3.	Кадастровый номер земельного участка (земельных участков), в границах которого (которых) расположены здание, сооружение, объект незавершенного строительства	19:10:050105:53
4.	Уникальный учетный номер кадастрового квартала, в границах которого расположены здание, сооружение, объект незавершенного строительства	19:10:050101
5.	Адрес здания, сооружения, объекта незавершенного строительства	—
5.1.	Сведения о местоположении здания, сооружения, объекта незавершенного строительства (при отсутствии адреса) в структурированном в соответствии с федеральной информационной адресной системой виде	—
5.2.	Дополнительные сведения о местоположении	—
6.	Иные сведения	—
3. Пояснения к сведениям об объекте недвижимости с кадастровым номером 19:10:050105:183 :		
1.	При проведении ККР была выявлены и уточнены границы ОКС без координат. Уточнение описания местоположения границ проведено в соответствии с фактическим адресом участка.	

Сведения о зданиях, сооружениях, объектах незавершенного строительства, необходимые для исправления реестровых ошибок в сведениях об описании их местоположения								
1. Сведения о характерных точках контура _____ _____ вид объекта недвижимости (здание, сооружение, объект незавершенного строительства) с кадастровым номером _____:								
Система координат _____							Зона № _____	
Обоз- начение харак- терных точек границ	Содержатся в Едином государственном реестре недвижимости			Определены в ходе выполнения комплексных кадастровых работ			Метод определения координат	Формулы, примененные для расчета средней квадратической погрешности определения координат характерных точек (Mt), м, с подставленными в такие формулы значениями и итоговые (вычисленные) значения Mt, м
	координаты, м		Радиус, м	координаты, м		Радиус, м		
	X	Y	R	X	Y	R		
1	2	3	4	5	6	7	8	9
2. Иные сведения об объекте недвижимости с кадастровым номером _____:								
1.								
3. Пояснения к сведениям об объекте недвижимости с кадастровым номером _____:								
1.								

Схема границ земельных участков



Масштаб 1:10 000

Условные обозначения:

- - характерная точка границы земельного участка, сведения ЕГРН о которой соответствуют требованиям, установленным в соответствии с частью 13 статьи 22 Федерального закона от 13 июля 2015 г. N 218-ФЗ "О государственной регистрации недвижимости"
- - характерная точка границы земельного участка, сведения о которой отсутствуют в ЕГРН, местоположение которой определено при кадастровых работах (новая характерная точка)
- - часть границы, сведения ЕГРН о которой позволяют однозначно определить ее положение на местности
- - часть границы, местоположение которой определено при выполнении кадастровых работ
- - Характерная точка контура здания, сооружения, объекта незавершенного строительства
- - Часть контура образованного проекцией существующего в ЕГРН наземного конструктивного элемента здания, сооружения, объекта незавершенного строительства

Схема границ земельных участков

Условные обозначения:



-  - Часть контура образованного проекцией вновь образованного наземного конструктивного элемента здания, сооружения, объекта незавершенного строительства
-  - Часть границы вновь образованного здания, сооружения

Схема границ земельных участков

Лист 1 (часть А1)



Масштаб 1:700

Схема границ земельных участков

Лист 1 (часть А2)



Масштаб 1:700

Схема границ земельных участков

Лист 1 (часть А3)



Масштаб 1:700

Схема границ земельных участков

Лист 1 (часть А4)



Масштаб 1:700

Схема границ земельных участков

Лист 1 (часть А5)



Масштаб 1:700

Схема границ земельных участков

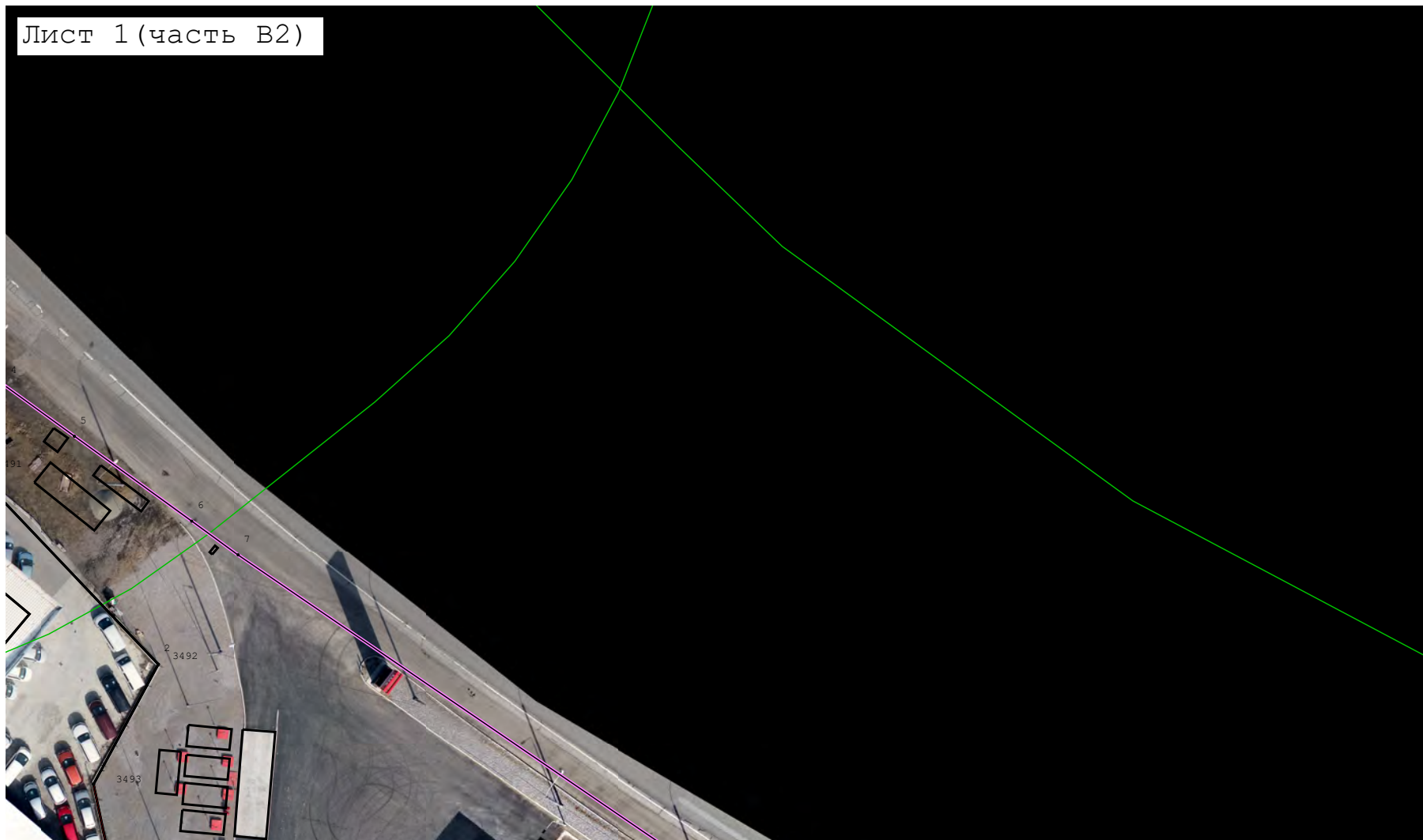
Лист 1 (часть А6)



Масштаб 1:700

Схема границ земельных участков

Лист 1 (часть В2)



Масштаб 1:700

Схема границ земельных участков

Лист 1 (часть В3)



Масштаб 1:700

Схема границ земельных участков

Лист 1 (часть В4)



Масштаб 1:700

Схема границ земельных участков

Лист 1 (часть В5)



Масштаб 1:700

Схема границ земельных участков

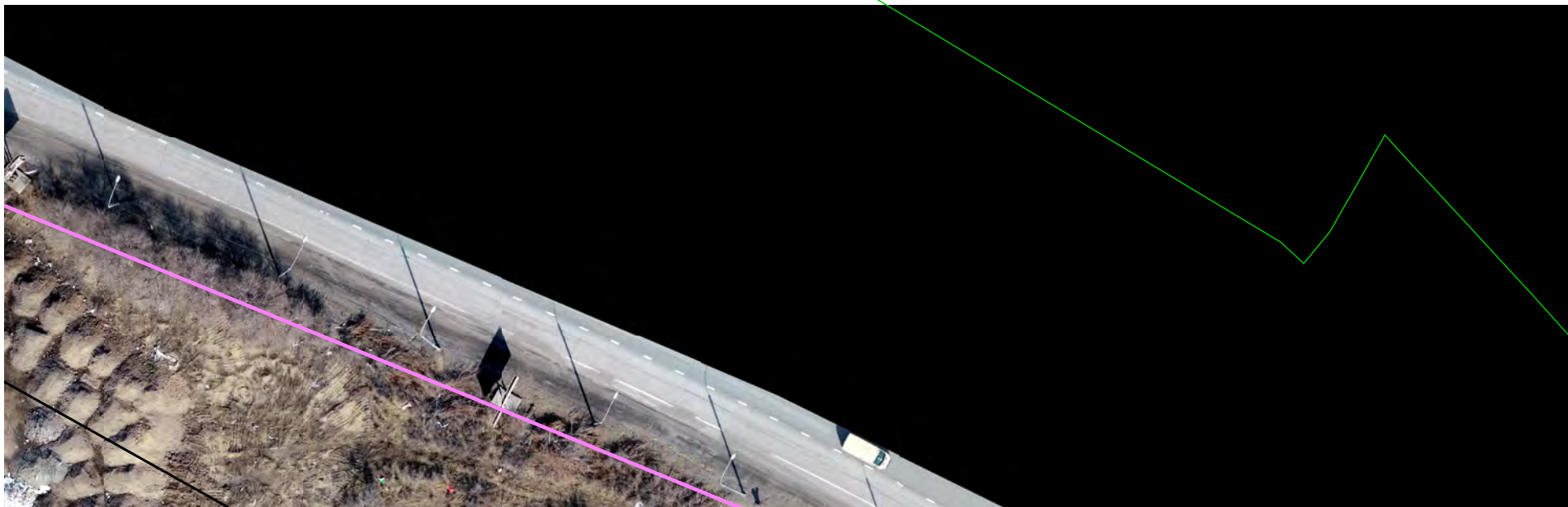
Лист 1 (часть В6)



Масштаб 1:700

Схема границ земельных участков

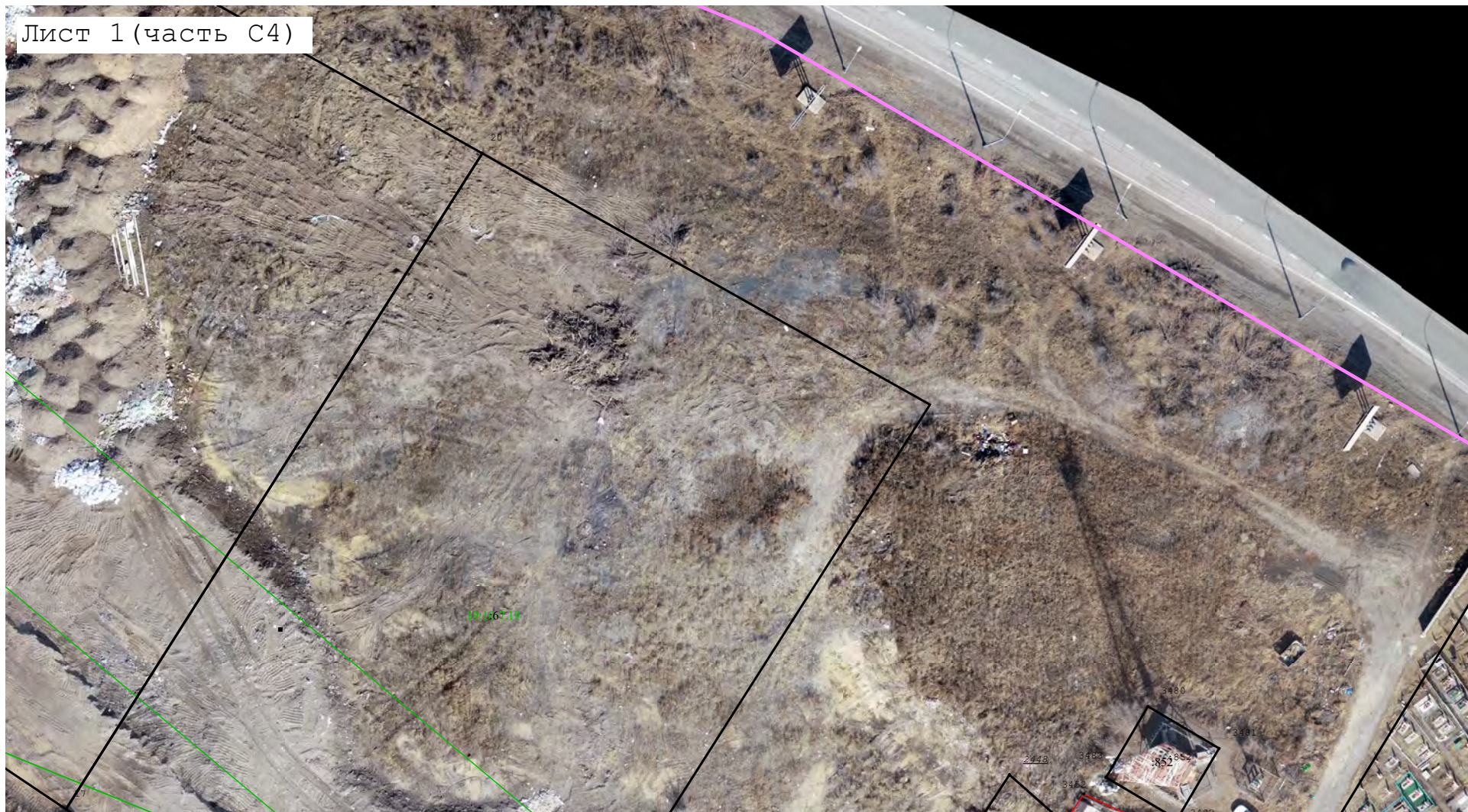
Лист 1 (часть С3)



Масштаб 1:700

Схема границ земельных участков

Лист 1 (часть С4)



Масштаб 1:700

Схема границ земельных участков

Лист 1 (часть С5)



Масштаб 1:700